

Verifica di conformità legislativa

Condotto per

LICEO CLASSICO STATALE T. MAMIANI - campus

Descrizione:

LICEO CLASSICO STATALE T. MAMIANI - campus - Verifica di conformità legislativa

Data:

01-10-2019

Consulente:

Terenzi Federico

Luogo:

PESARO

Persone che partecipano al sopralluogo:

adimari

Note:

Premessa

A seguito della rilevazione dati, sopralluogo e relativa compilazione della presente Verifica di Conformità Legislativa dell'Azienda, in base alle normative vigenti, si comunicano le situazioni non conformi. La visita è stata condotta verificando a campione l'attività aziendale nel sito identificato, per questo motivo non può essere esclusa l'esistenza di eventuali ulteriori non conformità non evidenziate nel corso della presente visita.

Sicurezza delle strutture

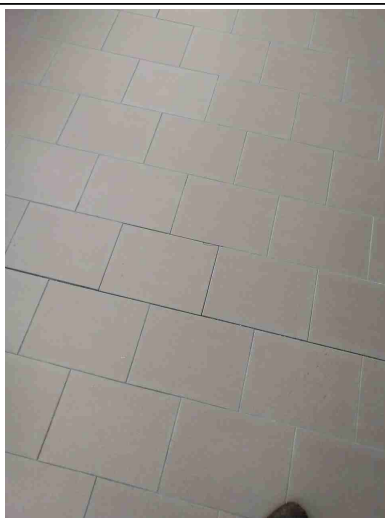
Pavimenti e spazi esterni privi di buche e/o inciampi?

No

I listoni del pavimento della palestra si staccano e creano inciampi

Copertura palestra rovinata

Al secondo piano mattonella che si stacca



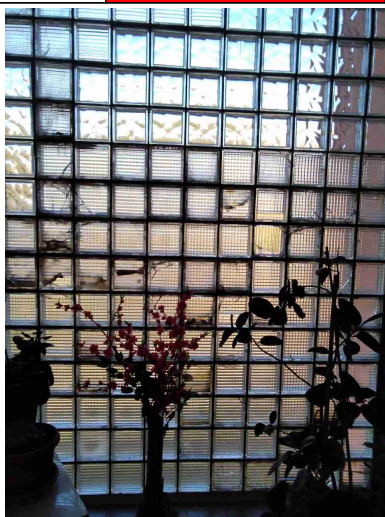
Ingressi e passaggi mantenuti puliti da ingombri?

Sì

Nelle vetrature sono assenti fratture o vetri fragili che possono causare pericoli di infortuni?

No

Presenza di vetrature rotte e cedimenti atrio aula docenti

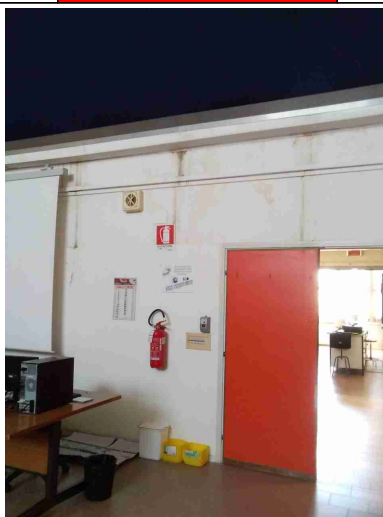
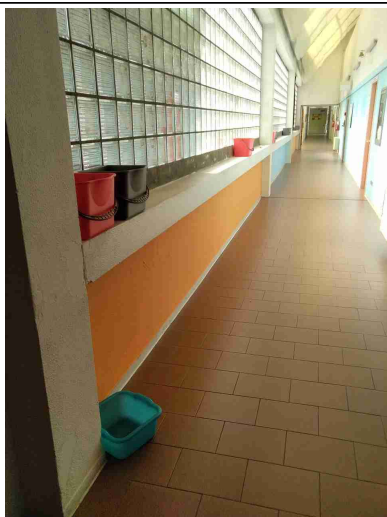


Sicurezza delle strutture

Segnalazione aggiuntiva n. 1

No

presenza di infiltrazioni
.. Anche in aula 60, 62



Segnalazione aggiuntiva n. 2

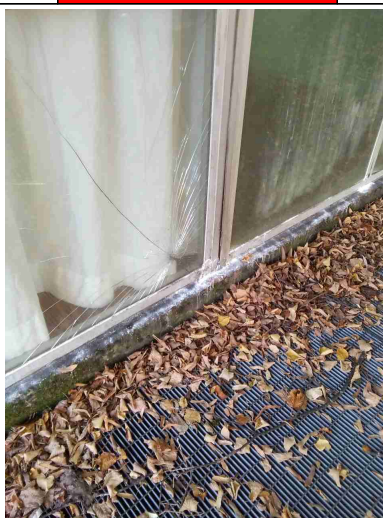
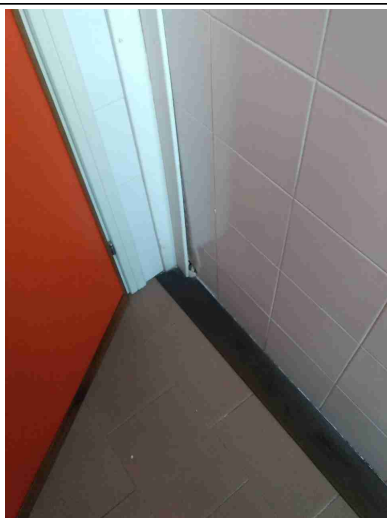
No

Cedimento nel bagno donne
al secondo piano lato uffici

Ulteriori infiltrazioni nelle scale
di emergenza

Piano terra 5h vetri rotto e
ingresso formiche

Infiltrazioni presso magazzino
bidelli



Sicurezza delle strutture		
Segnalazione aggiuntiva n. 3	No	Ripristinare intonaco e finestre: rischio di cadute di calcinacci e vetro. Le infiltrazioni creano rotture e luoghi insalubri
  		
Prevenzione incendi		
Gli estintori sono installati correttamente (facilmente raggiungibili, cartellonistica corretta, altezza adeguata)?	Si	
Gli idranti sono installati correttamente (facilmente raggiungibili, adeguatamente segnalati, buone condizioni, etc)?	Si	
Le uscite di emergenza sono libere da ingombri, segnalate e facilmente apribili verso l'esodo?	No	

Prevenzione incendi



L'allarme antincendio e' efficiente ed adeguatamente segnalato?	Si	
Pulsanti allarme antincendio facilmente raggiungibili?	Si	
Punti di raccolta in caso di evacuazione segnalati?	No	
Presidi antincendio controllati semestralmente	Si	
Segnalazione aggiuntiva n. 1	No	<p>Fuori delle uscite di emergenza sono presenti tombini rotti che possono essere causa di inciampo e grave pericolo in caso di emergenza o durante le prove di evacuazione</p> <p>Materiale di risulta dopo ripristino abbandonato in prossimità delle vie di fuga</p>

Prevenzione incendi



Segnalazione aggiuntiva n. 2

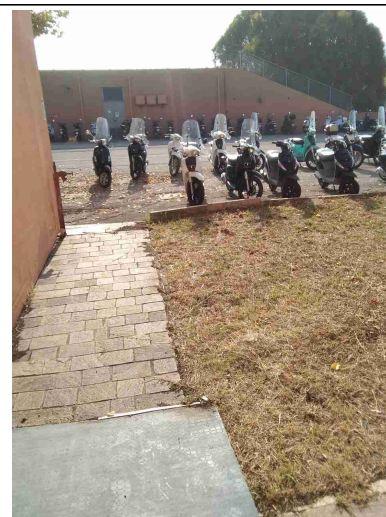
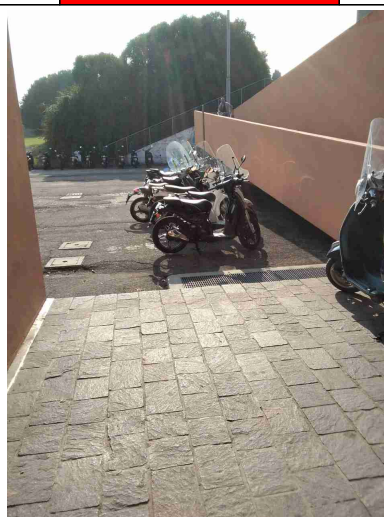
No

effettuare verifiche periodiche delle porte di emergenza

Segnalazione aggiuntiva n. 3

No


liberare la zona esterna delle uscite di emergenza

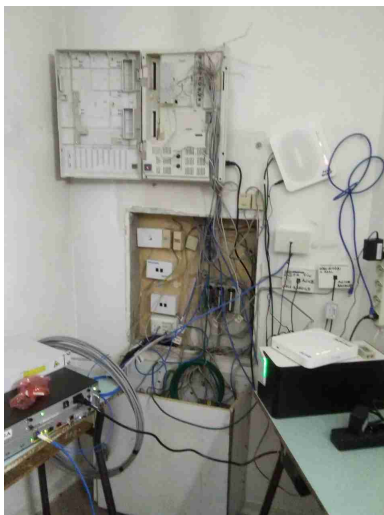


Scale soppalchi e luoghi con pericolo di caduta


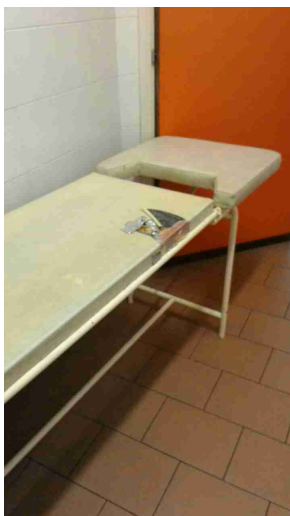
Le scale fisse sono munite di corrimano e di parapetto alto almeno 1m (misurando l'altezza all'inizio del gradino)?

Sì

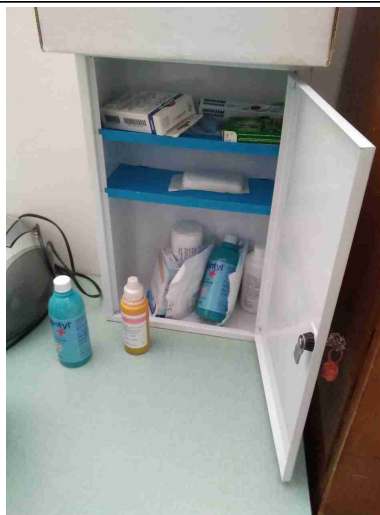
Scale soppalchi e luoghi con pericolo di caduta		
Tutti i luoghi elevati sono muniti di parapetto normale?	Si	
Illuminazione		
I locali appaiono adeguatamente illuminati (corpi luce puliti, etc)?	Si	
Luci di emergenza mantenute in buono stato di efficienza	No	Verificare il corretto funzionamento delle luci di emergenza
		
Rischio elettrico		
Sui principali quadri elettrici sono presenti i cartelli di Divieto di spegnere incendi con acqua e pericolo folgorazione?	Si	
Nei quadri elettrici sono presenti gli sportelli e risultano chiusi?	Si	

Rischio elettrico		
Pulsanti di sgancio corrente elettrica: cartellonistica indicante i pulsanti presente, facilmente visibile e con indicazione delle zone di sgancio?	Si	
Segnalazione aggiuntiva n. 1	No	Lampada di emergenza mancante e cavi elettrici facilmente raggiungibili
Segnalazione aggiuntiva n. 2	No	Cavi elettrici sproteetti in prossimit della porta di accesso principale
Segnalazione aggiuntiva n. 3	No	Sistemare i cablaggi della telefonia
		
Aerazione		
I locali appaiono adeguatamente aereati (compresi spogliatoi e servizi igienici)?	No	La stanza 53 dei collaboratori scolastici ha la superficie finestrata apribile inferiore a 1/8 della superficie

Aerazione		
		Rendere finestrabile la porta della segreteria 15G
		
E' presente un impianto di aspirazione in prossimita' dell'emissione di sostanza pericolose?	Si	
Rischi chimico e cancerogeno		
Sono disponibili le schede di sicurezza dei prodotti chimici utilizzati?	Si	
E' presente un deposito dedicato per prodotti chimici ed e' opportunamente segnalato?	Si	
Primo soccorso		
Sono presenti le cassette di primo soccorso?	Si	

Primo soccorso		
Le cassette sono segnalate chiaramente e facilmente accessibili?	Si	Migliorare la procedura di accesso alle cassette ps
		
Segnalazione aggiuntiva n. 1	No	fornire delle brandine per il primo soccorso
		
Segnalazione aggiuntiva n. 2	No	Cassette con materiale scaduto

Primo soccorso



Firme

Referente Aziendale	Data 01-10-2019	
Consulente Terenzi Federico	Data 01-10-2019	