

# Verifica di conformità legislativa

Condotto per

## NEXION SPA - UNIPERSONALE

**Descrizione:**

NEXION SPA - UNIPERSONALE - Verifica di conformità legislativa

**Data:**

29-05-2023 09:17:36

**Consulente:**

Terenzi Federico

**Luogo:**

MONDOLFO


**Persone che partecipano al sopralluogo:**


logullo

**Note:**

## **Premessa**

A seguito della rilevazione dati, sopralluogo e relativa compilazione della presente Verifica di Conformità Legislativa dell'Azienda, in base alle normative vigenti, si comunicano le situazioni non conformi. La visita è stata condotta verificando a campione l'attività aziendale nel sito identificato e attraverso le informazioni rilasciate dal datore di lavoro. Per questo motivo non può essere esclusa l'esistenza di eventuali ulteriori non conformità non evidenziate nel corso della presente visita.

Sicurezza delle strutture		
Pavimenti e spazi esterni privi di buche e/o inciampi?	Si	
Ingressi e passaggi mantenuti puliti da ingombri?	No	
		
Passaggi per pedoni ben delimitati?	Si	
Passaggi per carrelli e mezzi ben definiti?	Si	
Nelle vetrature sono assenti fratture o vetri fragili che possono causare pericoli di infortuni?	Si	
Sono valutati i rischi degli ambienti confinati?	Si	per tunnel decapaggio verniciatura

<b>Sicurezza delle strutture</b>		
Sono presenti adeguati spogliatoi (armadietti, docce, posti a sedere) e sono mantenuti in un corretto stato di igiene?	No	migliorare con panche e/o sedie
Segnalazione aggiuntiva n. 1	No	liberare le vie di passaggio dal materiale stoccato
		
<b>Prevenzione incendi</b>		
Gli estintori sono installati correttamente (facilmente raggiungibili, cartellonistica corretta, altezza adeguata)?	Si	
Gli idranti sono installati correttamente (facilmente raggiungibili, adeguatamente segnalati, buone condizioni, etc)?	Si	
Le valvole del gas sono segnalate e sono facilmente raggiungibili?	Si	

NEXION SPA - UNIPERSONALE

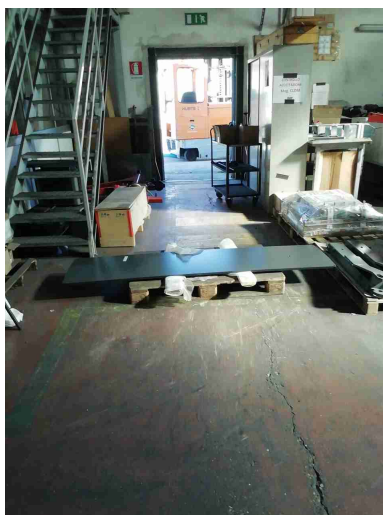
## Prevenzione incendi

I tubi (interni ed esterni) di adduzione del combustibile sono colorati di giallo?

Si

Le uscite di emergenza sono libere da ingombri, segnalate e facilmente apribili verso l'esodo?

No



Punti di raccolta in caso di evacuazione segnalati?

Si

Presidi antincendio controllati semestralmente (es. estintori, idranti, porte tagliafuoco, ecc..)

Si

Sono correttamente posizionate e ben distribuite le planimetrie di evacuazione?

Si

## Rischio di formazione di atmosfere esplosive

Le zone ATEX sono

Si

NEXON SPA - UNIPERSONALE

<b>Rischio di formazione di atmosfere esplosive</b>		
segnalate?		
L'area di ricarica dei carrelli elevatori e' adeguata aereata e lontana da fonti di innesco?	Si	
<b>Immagazzinamento</b>		
Scaffalature in buone condizioni (ancorate, indicazione portata)?	Si	
I montanti frontali delle scaffalature urtabili dai carrelli elevatori o altri mezzi sono dotati di paracolpi?	Si	installati nuovi montanti e para urti nelle scaffalature
Nelle scaffalature singole non a parete sono previste reti di contenimento per la merce?	Si	
Gli elementi urtabili dai carelli elevatori o altri mezzi sono segnalati con bande gialle/nere?	Si	
I materiali stoccati sono correttamente imballati?	No	

## Immagazzinamento



Le merci impilate verticalmente risultano stabili?

Si

## Illuminazione

Luci di emergenza mantenute in buono stato di efficienza

Si

## Rischio elettrico

Nei quadri elettrici sono presenti gli sportelli e risultano chiusi?

Si

I differenziali (salvavita) vengono testati almeno ogni 6 mesi?

No

Sono assenti fonti di rischio causate da una cattiva gestione dell'impianto elettrico (adattatori non conformi, prese elettriche e/o prolunghe rovinate, cavi che creano fonte di inciampo, etc)?

No

adottare prese elettriche con aggancio 'industriale'.  
raccogliere i cavi da terra

## Rischio elettrico



## Aerazione

I locali appaiono adeguatamente aereati (compresi spogliatoi e servizi igienici)?

Si

E' presente un impianto di aspirazione in prossimità dell'emissione di sostanza pericolose?

Si

## Macchine ed attrezzature

Le macchine e le attrezzature sono mantenute pulite?

No



## Macchine ed attrezzature



Il pavimento intorno alle macchine e' mantenuto pulito?

No



Le protezioni risultano in buone condizioni?

No

alcune protezioni eluse in officina: fresatrice, tornio. sega a nastro per legno carpenteria: trapano da proteggere

## Macchine ed attrezzature



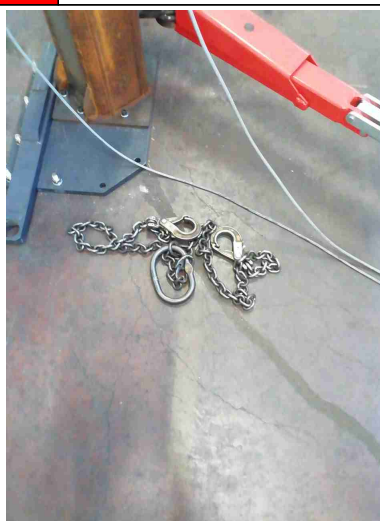
Pulsanti di emergenza facilmente raggiungibili?	Si	si, dove presenti
Scarti di lavorazione raccolti in sicurezza?	No	
Spazi di lavoro adeguati? (altezza 3m, superficie 2mq, volume 10mc)	Si	
Illuminazione a disposizione appare adeguata al compito?	Si	
I lavoratori attuano comportamenti sicuri?	No	
Le bombole contenenti gas sono stoccate in maniera corretta (separazione piene vuote, segnalate in luoghi ventilati, etc)?	No	bombole esaurite non assicurate contro cadute
I rischi residui sono segnalati con cartellonistica?	No	segnalare le zone in cui vengono effettuati i test sulle macchine

## Macchine ed attrezzature

Gli accessori di sollevamento (brache, fasce) sono marcati CE e verificati trimestralmente?

No

Verificare se vengono verificati trimestralmente brache e fasce e identificare un luogo in cui conservare fasce e brache



Segnalazione aggiuntiva n. 1

No



Valutare il rischio ROA in saldatura. Attendere l'installazione del nuovo robot e nuovo lay-out

Segnalazione aggiuntiva n. 2


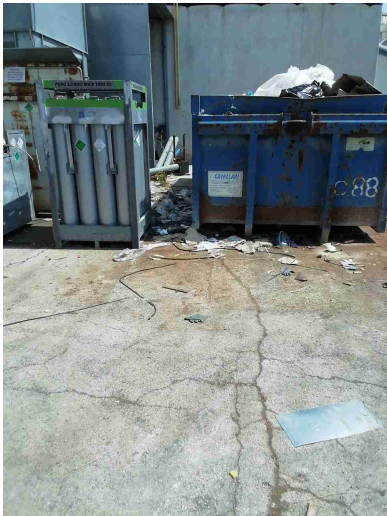

No

registrare i piattelli a non meno di 5mm dalla mola



Macchine ed attrezzature		
Segnalazione aggiuntiva n. 3	No	le macchine in collaudo devono essere protette dall'accesso .staccare dall'alimentazione la sega a nastro OPUS
 		
Condizione dei carrelli elevatori		
I carrelli elevatori sono in buone condizioni (ruote, sedile, cicalino retromarcia, sistema trattenuta, diagramma di carico, dispositivo uomo presente, etc)?	Si	
L'operatore fa uso del dispositivo di trattenimento al sedile durante l'uso del carrello elevatore?	No	
Rischi chimico e cancerogeno		
Sono disponibili le schede di sicurezza dei prodotti chimici utilizzati?	Si	

<b>Rischi chimico e cancerogeno</b>		
Tutti i contenitori sono etichettati correttamente?	Si	
Segnalazione aggiuntiva n. 1	No	effettuare un campionamento per analizzare il livello di polvere in verniciatura analizzare fibre di amianto
<b>Dispositivi di protezione individuale (DPI)</b>		
I lavoratori fanno un uso regolare e corretto dei DPI?	No	promuovere l'uso degli otoprotettori uso di maschere con filtro P3 in verniciatura
E' presente la segnaletica con obbligo di utilizzo dei DPI?	Si	
<b>Primo soccorso</b>		
Sono presenti le cassette di primo soccorso?	Si	
Le cassette sono in buone condizioni e sono assenti elementi scaduti o rovinati?	No	
Le cassette sono segnalate chiaramente e facilmente accessibili?	Si	
Segnalazione aggiuntiva n. 1	Si	procedura per gestione cassetta di pronto soccorso

<b>Emissioni in atmosfera</b>		
Tutte le emissioni esistenti sono autorizzate?	Si	
Le emissioni sono identificate con cartello?	No	
<b>Rifiuti</b>		
Tutti i rifiuti sono stoccati correttamente: coperti e con bacino di contenimento per liquidi?	No	
<div style="display: flex; justify-content: space-around;">   </div>		
<b>Firme</b>		
Referente Aziendale	Data 29-05-2023 09:17:36	
Consulente Terenzi Federico	Data 29-05-2023 09:17:36	