

Verifica di conformità legislativa

Condotto per

BECA GROUP SRL

Descrizione:

BECA GROUP SRL - Verifica di conformità legislativa

Data:

27-11-2019

Consulente:

Terenzi Federico

Luogo:

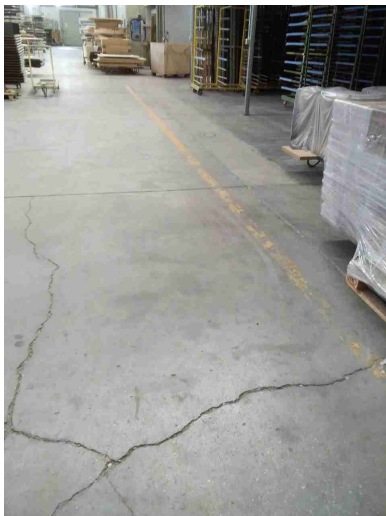
MONTELABBATE

Persone che partecipano al sopralluogo:

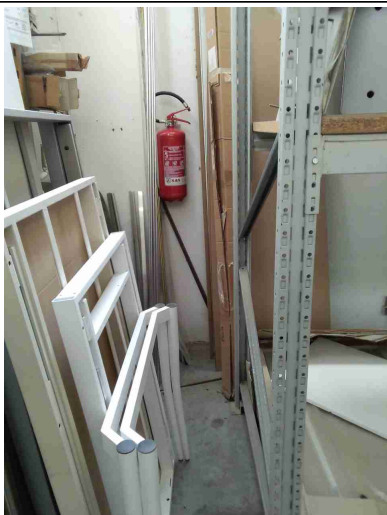
Note:

Premessa

A seguito della rilevazione dati, sopralluogo e relativa compilazione della presente Verifica di Conformità Legislativa dell'Azienda, in base alle normative vigenti, si comunicano le situazioni non conformi. La visita è stata condotta verificando a campione l'attività aziendale nel sito identificato, per questo motivo non può essere esclusa l'esistenza di eventuali ulteriori non conformità non evidenziate nel corso della presente visita.

Sicurezza delle strutture		
Pavimenti e spazi esterni privi di buche e/o inciampi?	Si	
Ingressi e passaggi mantenuti puliti da ingombri?	Si	
Passaggi per pedoni ben delimitati?	No	
Passaggi per carrelli e mezzi ben definiti?	No	Ridefinire le vie di percorrenza dei muletti
		
Nelle vetrature sono assenti fratture o vetri fragili che possono causare pericoli di infortuni?	Si	
Prevenzione incendi		
Gli estintori sono installati correttamente (facilmente raggiungibili, cartellonistica corretta, altezza adeguata)?	No	

Prevenzione incendi



Gli idranti sono installati correttamente (facilmente raggiungibili, adeguatamente segnalati, buone condizioni, etc)?

Si

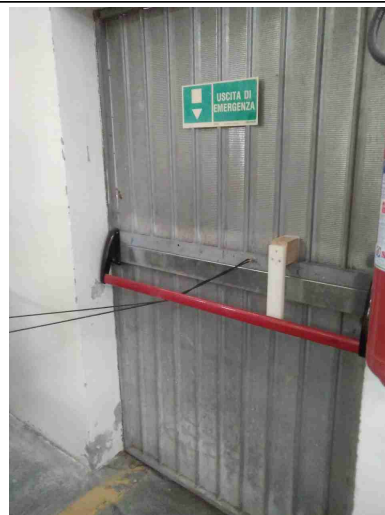
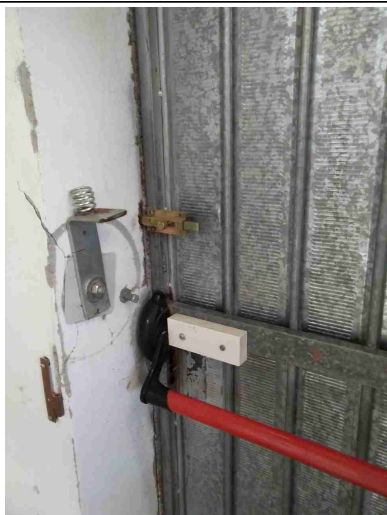
Le valvole del gas sono segnalate e sono facilmente raggiungibili?

Si


Le uscite di emergenza sono libere da ingombri, segnalate e facilmente apribili verso l'esodo?

No

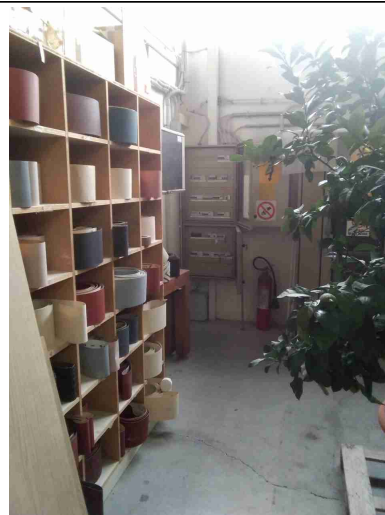
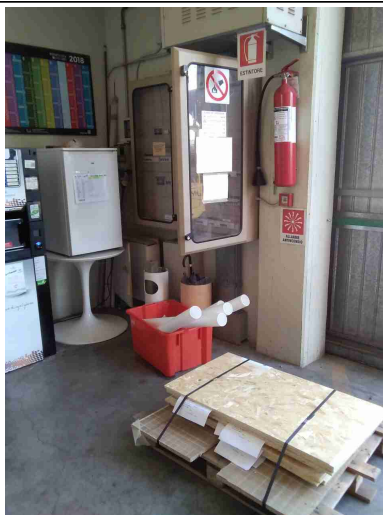
Ricordarsi di sbloccare le porte antincendio dall'interno durante il turno lavorativo



Prevenzione incendi		
Punti di raccolta in caso di evacuazione segnalati?	Si	
Presidi antincendio controllati semestralmente	Si	
Rischio di formazione di atmosfere esplosive		
Le zone ATEX sono segnalate?	No	Segnalare i punti di ricarica dei muletti
		
L'area di ricarica dei cartelli elevatori e' adeguata aereata e lontana da fonti di innesco?	Si	
Scale soppalchi e luoghi con pericolo di caduta		
Le scale portatili sono in buone condizioni e conformi alla norma UNI 131?	Si	
Tutti i luoghi elevati sono muniti di parapetto normale?	Si	

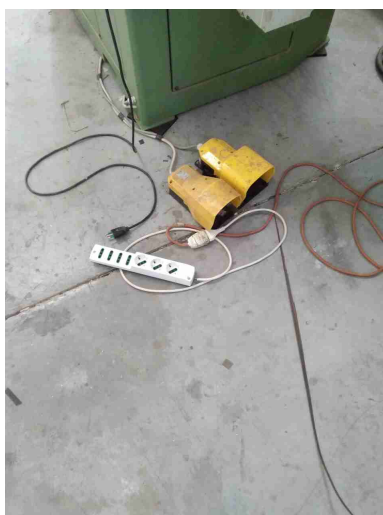
Immagazzinamento		
Scaffalature in buone condizioni (ancorate, indicazione portata)?	No	Alcune scaffalatura non hanno la portata max indicata
		
Illuminazione		
I locali appaiono adeguatamente illuminati (corpi luce puliti, etc)?	Si	
Luci di emergenza mantenute in buono stato di efficienza	Si	
Rischio elettrico		
Sui principali quadri elettrici sono presenti i cartelli di Divieto di spegnere incendi con acqua e pericolo folgorazione?	Si	
Nei quadri elettrici sono presenti gli sportelli e risultano chiusi?	No	

Rischio elettrico



Sono assenti fonti di rischio causate da una cattiva gestione dell'impianto elettrico (adattatori non conformi, prese elettriche e/o prolunghe rovinate, cavi che creano fonte di inciampo, etc)?

No





Aerazione


I locali appaiono adeguatamente aereati (compresi spogliatoi e servizi)

Sì

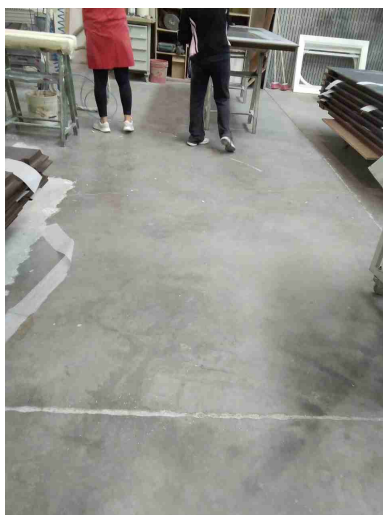
BECA GROUP SRL

Aerazione		
igienici)?		
E' presente un impianto di aspirazione in prossimita' dell'emissione di sostanza pericolose?	Si	
Macchine ed attrezzature		
Le macchine e le attrezzature sono mantenute pulite?	Si	
Il pavimento intorno alle macchine e' mantenuto pulito?	No	La masterwood genera molta polvere intorno alla macchina
		
Le protezioni risultano in buone condizioni?	Si	
Pulsanti di emergenza facilmente raggiungibili?	Si	

Macchine ed attrezzature		
Scarti di lavorazione raccolti in sicurezza?	Si	
Spazi di lavoro adeguati? (altezza 3m, superficie 2mq, volume 10mc)	Si	
Illuminazione a disposizione appare adeguata al compito?	Si	
I lavoratori attuano comportamenti sicuri?	Si	
I rischi residui sono segnalati con cartellonistica?	Si	
Condizione dei carrelli elevatori		
I carrelli elevatori sono in buone condizioni (ruote, sedile, cicalino retromarcia, sistema trattenuta, diagramma di carico, dispositivo uomo presente, etc)?	No	Sedilenrovinato nel muletto Nissan giallo
		
BECA GROUP SRL		

Rischi chimico e cancerogeno		
Tutti i contenitori sono etichettati correttamente?	Si	
E' presente un deposito dedicato per prodotti chimici ed e' opportunamente segnalato?	Si	
Segnalazione aggiuntiva n. 1	No	Verificare la presenza di formaldeide durante le lavorazioni alle presse
		
Dispositivi di protezione individuale (DPI)		
I lavoratori fanno un uso regolare e corretto dei DPI?	No	Non vengono usate scarpe antinfortunistiche

Dispositivi di protezione individuale (DPI)



Primo soccorso

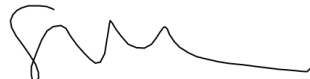
Sono presenti le cassette di primo soccorso?

Si

Le cassette sono in buone condizioni e sono assenti elementi scaduti o rovinati?

No



Primo soccorso		
Le cassette sono segnalate chiaramente e facilmente accessibili?	Si	
Firme		
Referente Aziendale	Data 27-11-2019	
Consulente Terenzi Federico	Data 27-11-2019	