

# Verifica di conformità legislativa

Condotto per

## PREFABBRICATI RICCI SPA

**Descrizione:**

PREFABBRICATI RICCI SPA - Verifica di conformità legislativa

**Data:**

19-03-2021 15:42:40

**Consulente:**

Barberini Nicoletta

**Luogo:**


Fano

**Persone che partecipano al sopralluogo:**

**Note:**

## **Premessa**

A seguito della rilevazione dati, sopralluogo e relativa compilazione della presente Verifica di Conformità Legislativa dell'Azienda, in base alle normative vigenti, si comunicano le situazioni non conformi. La visita è stata condotta verificando a campione l'attività aziendale nel sito identificato e attraverso le informazioni rilasciate dal datore di lavoro. Per questo motivo non può essere esclusa l'esistenza di eventuali ulteriori non conformità non evidenziate nel corso della presente visita.

Sicurezza delle strutture		
Pavimenti e spazi esterni privi di buche e/o inciampi?	Si	
Ingressi e passaggi mantenuti puliti da ingombri?	Si	
Locali con accesso interdetto: i locali di deposito, locali tecnici e locali con accesso regolamentato sono provvisti di cartello di Divieto di accesso ai non addetti?	Si	Potenziare la cartellonistica anche sui portoni del capannone
		
Passaggi per pedoni ben delimitati?	No	Nell'area di carico e scarico dei carrelli è opportuno segnalare a terra il passaggio dei pedoni
Passaggi per carrelli e mezzi ben definiti?	No	Potenziare la segnaletica verticale

## Sicurezza delle strutture



Nelle vetrare sono assenti fratture o vetri fragili che possono causare pericoli di infortuni?

Non  
pertinente

Il sistema di trasporto su rotaie e' in buone condizioni (protezione ruote navicella, segnalatore acustico, etc)?

Sì

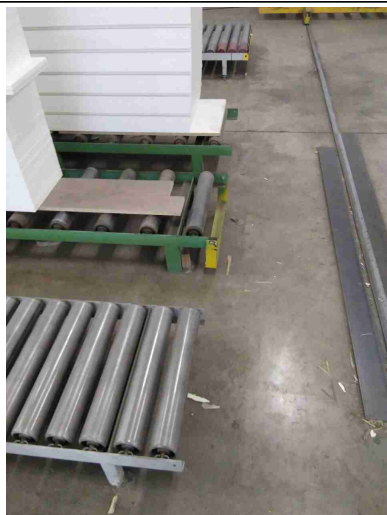


Le vie rulli sono dotate di idoneo fine corsa?

No

Non tutte le vie rulli sono dotate di sistema di fine corsa

## Sicurezza delle strutture



Sono valutati i rischi degli ambienti confinati?

Si

Pulizia caldaia

Nelle porte o nelle pareti in vetro sono presenti decalcomanie ad altezza occhi?

Non  
pertinente

Sono presenti adeguati spogliatoi (armadietti, docce, posti a sedere) e sono mantenuti in un corretto stato di igiene?

Si

## Prevenzione incendi

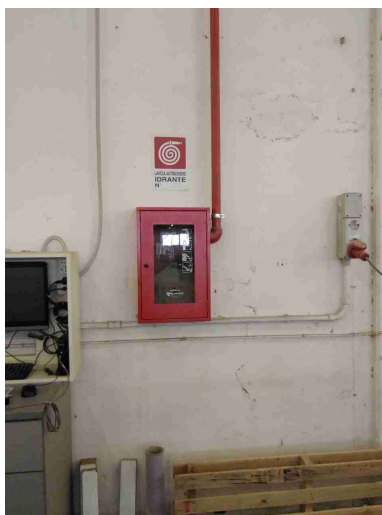
Gli estintori sono installati correttamente (facilmente raggiungibili, cartellonistica corretta, altezza adeguata)?

Si

Gli idranti sono installati correttamente (facilmente raggiungibili, adeguatamente segnalati, buone condizioni, etc)?

Si

## Prevenzione incendi

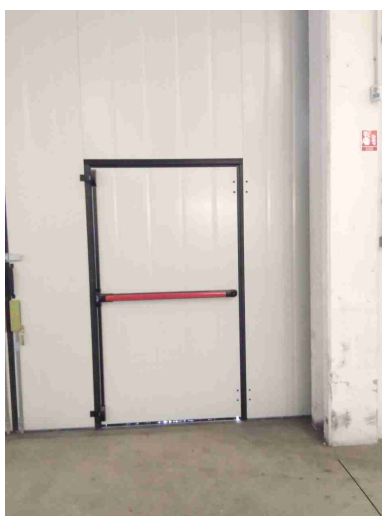


Le uscite di emergenza sono libere da ingombri, segnalate e facilmente apribili verso l'esodo?

Si

Uscite di emergenza con sistemi di apertura omologati CE?

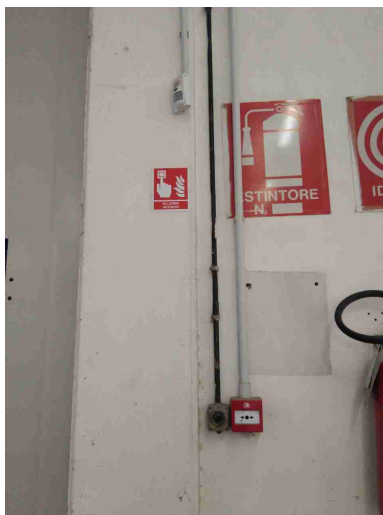
Si



## Prevenzione incendi

L'allarme antincendio e' efficiente ed adeguatamente segnalato?

Si



Pulsanti allarme antincendio facilmente raggiungibili?

Si

Punti di raccolta in caso di evacuazione segnalati?

No

Installare cartello nel piazzale nel lato recinzione



## Prevenzione incendi

Presidi antincendio controllati semestralmente (es. estintori, idranti, porte tagliafuoco, ecc..)

Si

Sono correttamente posizionate e ben distribuite le planimetrie di evacuazione?

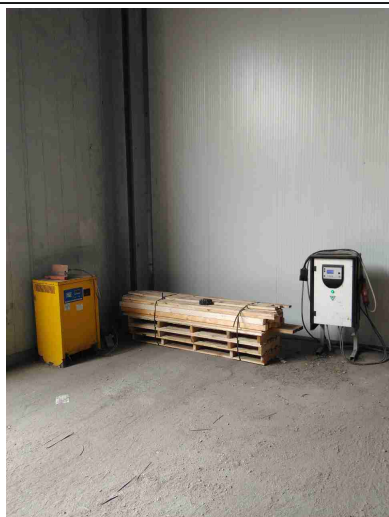
Si

## Rischio di formazione di atmosfere esplosive

Le zone ATEX sono segnalate?

No

In tutte le postazioni di ricarica installare la cartellonistica riportata di seguito. Inoltre negli impianti di aspirazione devono essere presenti i cartelli relative alla classi di pericolo indicate nel DVR ATEX



L'area di ricarica dei carrelli elevatori e' adeguata aereata e lontana da fonti di innesco?

Si

## Scale soppalchi e luoghi con pericolo di caduta

Le scale portatili sono in

Si

PREFABBRICATI RICCI SPA



## Scale soppalchi e luoghi con pericolo di caduta

buone condizioni e conformi  
alla norma UNI 131?



Le scale portatili utilizzate per  
lavori elettrici sono di un  
materiale dielettrico?

Non  
pertinente

Le scale fisse sono munite di  
corrimano e di parapetto alto  
almeno 1m (misurando  
l'altezza all'inizio del gradino)?

Non  
pertinente

Nei gradini scivolosi sono  
presenti strisce antiscivolo?

Non  
pertinente

Tutti i luoghi elevati sono  
muniti di parapetto normale?

Non  
pertinente

Nei soppalchi e' indicata la  
portata massima?

Non  
pertinente

## Scale soppalchi e luoghi con pericolo di caduta

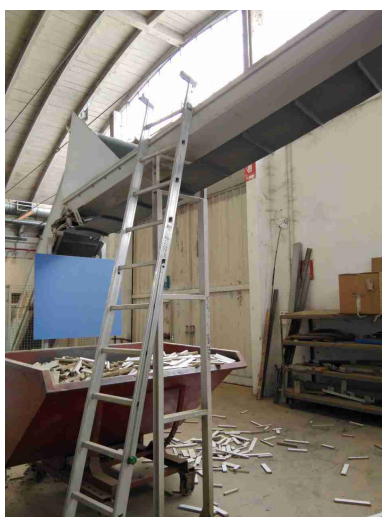
Per i soppalchi e' presente procedura per svolgere in sicurezza, in particolare per il rischio di caduta dall'alto, le operazioni di carico/scarico?

Non  
pertinente

Segnalazione aggiuntiva n. 1

No

Sostituire la scala appoggiata al nastro trasportare con una scala doppia oppure con una scala a castello entrambe marcate



## Immagazzinamento

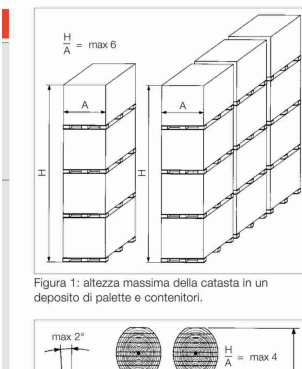
Scaffalature in buone condizioni (ancorate, indicazione portata)?

No


Le scaffalature con le bobine dei bordi, lato dx immobile, sono ancorate ma non dotate di cartello con indicazione della portata massima

I montanti frontali delle scaffalature urtabili dai carrelli elevatori o altri mezzi sono dotati di paracolpi?

Non  
pertinente

Immagazzinamento		
Nelle scaffalature singole non a parete sono previste reti di contenimento per la merce?	Non pertinente	
Gli elementi urtabili dai carrelli elevatori o altri mezzi sono segnalati con bande gialle/nere?	Non pertinente	
I materiali stoccati sono correttamente imballati?	Sì	
Le merci impilate verticalmente risultano stabili?	No	Si ricorda di rispettare sempre le indicazioni riportate nell'immagine
<p>a presente lista di controllo. Tralasciate  ottare una contromisura che poi annoterete</p>  <p>Figura 1: altezza massima della catasta in un deposito di palette e contenitori.</p>		
Bacini di raccolta per raccogliere eventuali liquidi che fuoriescono?	Non pertinente	
Illuminazione		
I locali appaiono adeguatamente illuminati	Sì	

PREFABBRICATI RICCI SPA

<b>Illuminazione</b>		
(corpi luce puliti, etc)?		
Luci di emergenza mantenute in buono stato di efficienza	Si	
<b>Rischio elettrico</b>		
Sui principali quadri elettrici sono presenti i cartelli di Divieto di spegnere incendi con acqua e pericolo folgorazione?	Si	
		
Nei quadri elettrici sono presenti gli sportelli e risultano chiusi?	Si	
Pulsanti di sgancio corrente elettrica: cartellonistica indicante i pulsanti presente, facilmente visibile e con indicazione delle zone di sgancio?	Si	

<b>Rischio elettrico</b>		
I differenziali (salvavita) vengono testati almeno ogni 6 mesi?	Si	
<b>Aerazione</b>		
I locali appaiono adeguatamente aereati (compresi spogliatoi e servizi igienici)?	Si	
E' presente un impianto di aspirazione in prossimita' dell'emissione di sostanza pericolose?	Si	
<b>Macchine ed attrezzature</b>		
Le macchine e le attrezzature sono mantenute pulite?	Si	
Il pavimento intorno alle macchine e' mantenuto pulito?	No	Sulla pavimentazione dell'intero capannone presenta molta polvere in particolare nell'area con il macinatore per gli scarti di legno.

## Macchine ed attrezzature



Le protezioni risultano in buone condizioni?	No	Si rimanda al DVR
Pulsanti di emergenza facilmente raggiungibili?	Si	
Scarti di lavorazione raccolti in sicurezza?	Si	
Spazi di lavoro adeguati? (altezza 3m, superficie 2mq, volume 10mc)	Si	
Illuminazione a disposizione appare adeguata al compito?	Si	
Le bombole contenenti gas sono stoccate in maniera corretta (separazione piene vuote, segnalate in luoghi ventilati, etc)?	Non pertinente	
I rischi residui sono segnalati con cartellonistica?	No	Potenziare la segnaletica di seguito indicata

PREFABBRICATI RICCI SPA

## Macchine ed attrezzature



## Condizione dei carrelli elevatori

I carrelli elevatori sono in buone condizioni (ruote, sedile, cicalino retromarcia, sistema trattenuta, diagramma di carico, dispositivo uomo presente, etc)?	Si	
L'operatore fa uso del dispositivo di trattenimento al sedile durante l'uso del carrello elevatore?	No	
Il carrello elevatore dotato di accessori che ne variano le caratteristiche di uso (prolunghe, pale, staffe per ganci di sollevamento, ...) sono dotati di nuova certificazione?	Non pertinente	
Il carrello elevatore e' omologato per l'utilizzo su strada?	Non pertinente	

## Condizione dei carrelli elevatori

Segnalazione aggiuntiva n. 1

No

Si consiglia di informare, formare ed addestrare il personale che utilizza i transpallets elettrici. Si PU organizzare un corso di formazione con una durata non superiore alle 2 ore.



## Rischi chimico e cancerogeno

Sono disponibili le schede di sicurezza dei prodotti chimici utilizzati?

Si

Tutti i contenitori sono etichettati correttamente?

Si

E' presente un deposito dedicato per prodotti chimici ed e' opportunamente segnalato?

Non  
pertinente



Dispositivi di protezione individuale (DPI)		
I lavoratori fanno un uso regolare e corretto dei DPI?	Si	
I DPI hanno un buono stato di manutenzione (controllo annuale cintura anticaduta, sostituzione filtri maschere respiratorie, etc)?	Si	
E' presente la segnaletica con obbligo di utilizzo dei DPI?	No	Potenziare la segnaletica in particolare per l'utilizzo delle maschere di protezione delle vie respiratorie
Sono stati presi provvedimenti per il rischio di lavoro in solitario?	Si	Durante la pulizia della centrale termica sono sempre presenti due meccanici ed hanno i utilizzo appositi dispositivi di protezione delle vie respiratorie (sono stati adeguatamente formati).
Primo soccorso		
Sono presenti le cassette di primo soccorso?	Si	
Le cassette sono in buone condizioni e sono assenti elementi scaduti o rovinati?	No	Si ricorda l'importanza di verificare almeno una volta ogni sei mesi tutte le cassette di primo soccorso.
Le cassette sono segnalate chiaramente e facilmente accessibili?	Si	
Sono presenti i pacchetti di medicazione nei mezzi?	No	Verificare se sui mezzi aziendali sono presenti e verificati periodicamente

## Rischi ufficio

Archivi e scaffalature in buono stato di manutenzione?

Si

Buona condizione delle sedie?

Si

Scrivanie in buone condizioni?

Si

I cavi nelle postazioni PC sono disposti in modo tale da evitare inciampi e cadute?

Si

Fotocopiatrici posizionate in zone aeree?

No

## Emissioni in atmosfera

Tutte le emissioni esistenti sono autorizzate?


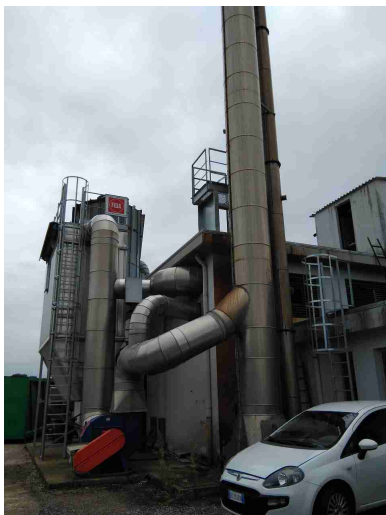
Si


Le emissioni sono identificate con cartello?

Si



PREFABBRICATI RICCI SPA

Emissioni in atmosfera		
I punti di campionamento sono conformi alla norma?	No	Si allega report relativo ai campionamenti di marzo 2021
		
I sistemi di registrazione automatica sono attivi?	Sì	
Segnalazione aggiuntiva n. 1	Sì	Idonei anche i punti di prelievo dei silos
		

Scarico acque reflue		
Sono autorizzati tutti gli scarichi esistenti?	Si	
E' scongiurato il pericolo di contaminazione delle acque di prima pioggia?	No	Dotare tutti i contenitori dei rifiuti di sistema di copertura o di telone impermeabile
Le acque di condensa dei compressori e/o di condensa delle caldaie e/o di controlavaggio di addolcitori sono previste in autorizzazione o smaltite come rifiuti?	Si	
		
Rifiuti		
Tutti i rifiuti prodotti sono stati classificati ed a tutti e' stato assegnato un codice CER, compreso il relativo contenitore?	No	Tutti i contenitori dei rifiuti devono essere dotati di cartello riportante il codice CER e la descrizione del rifiuto che contengono

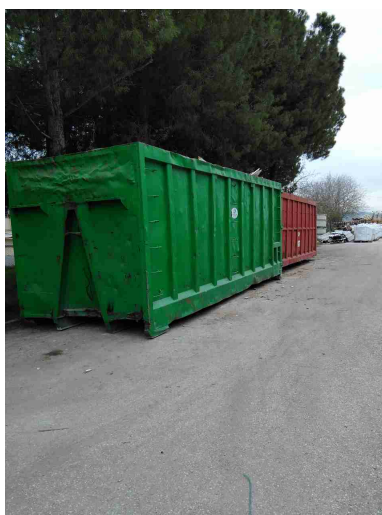
## Rifiuti



Tutti i rifiuti sono stoccati correttamente: coperti e con bacino di contenimento per liquidi?

No

I rifiuti metallici sono posizionati al di sotto di una tettoia



E' scongiurato il pericolo di contaminazione del suolo?

No

## Rifiuti

I rifiuti pericolosi sono presenti in quantita' inferiore a 10mc o sono smaltiti almeno ogni 3 mesi?

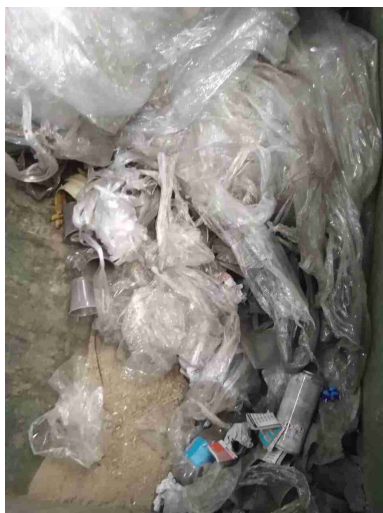
No



Segnalazione aggiuntiva n. 1

No

Lo stoccaggio dei rifiuti deve essere organizzato per tipologie omogenee ad esempio le bombolette spray non possono essere smaltite con gli imballaggi in plastica. Le bombolette spray sono codificate dal codice CER 150111\*





## Rifiuti

Segnalazione aggiuntiva n. 2

No

Gli imballaggi in plastica ed i fusti in metallo, devono essere codificati con uno specifico codice CER. L'attribuzione del codice CER può essere fatta tramite le schede di sicurezza aggiornate dei prodotti chimici che contengono.



Segnalazione aggiuntiva n. 3

No

Le polveri della Spazzatrice devono essere raccolte ed avviate a smaltimento; per l'attribuzione del codice sar necessaria un'analisi chimica



PREFABBRICATI RICCI SPA

Firme		
Referente Aziendale	Data 19-03-2021 15:42:40	
Consulente Barberini Nicoletta	Data 19-03-2021 15:42:40	