

Verifica di conformità legislativa

Condotto per

VETROPLAST S.R.L.

Descrizione:

VETROPLAST S.R.L. - Verifica di conformità legislativa

Data:

20-1-2020

Consulente:

Alessandro Versari

Luogo:

Fano

Persone che partecipano al sopralluogo:

Panni Mario

Note:

Premessa

A seguito della rilevazione dati, sopralluogo e relativa compilazione della presente Verifica di Conformità Legislativa dell'Azienda, in base alle normative vigenti, si comunicano le situazioni non conformi. La visita è stata condotta verificando a campione l'attività aziendale nel sito identificato, per questo motivo non può essere esclusa l'esistenza di eventuali ulteriori non conformità non evidenziate nel corso della presente visita.

Sicurezza delle strutture

Pavimenti e spazi esterni privi di buche e/o inciampi?

No

- Produzione: diversi tombini a terra da segnalare con bande giallo nere
- Spogliatoi: predisporre cartello attenzione al gradino nei vari passaggi verso i wc e zone armadietti
Spogliatoi: diversi ripiani a terra da segnalare con bande giallo nere



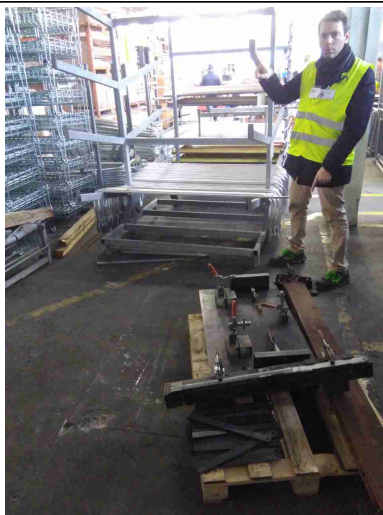
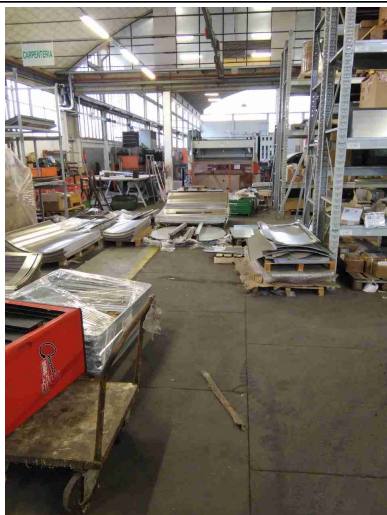
Ingressi e passaggi mantenuti puliti da ingombri?

No

Passaggi carrelli e pedoni ostruiti da materiali creando pericoli di inciampi e caduta.

Montaggio: diversi cavi a terra nei pressi dei banchi da lavoro e diversi abiti civili lasciati a bordo macchina

Sicurezza delle strutture



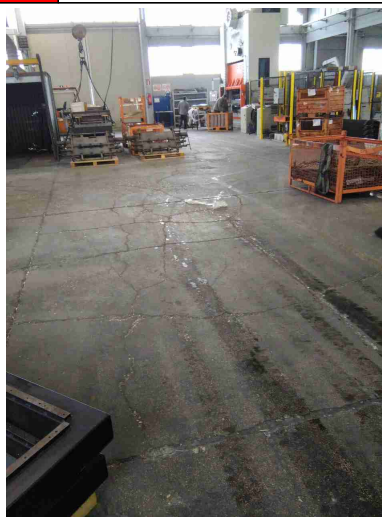
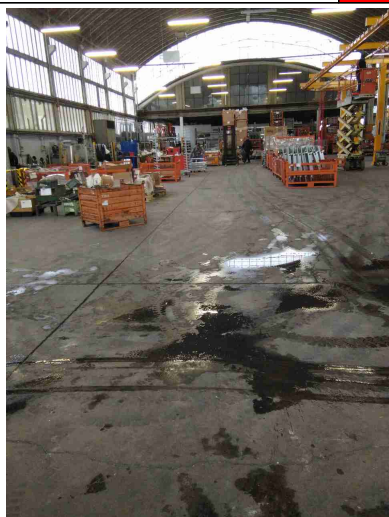
Locali con accesso interdetto:
i locali di deposito, locali
tecnici e locali con accesso
regolamentato sono provvisti
di cartello di Divieto di
accesso ai non addetti?

Si

Passaggi per pedoni ben
delimitati?

No

Attivare valutazione specifica
per il sistema di viabilità
interna ed esterna



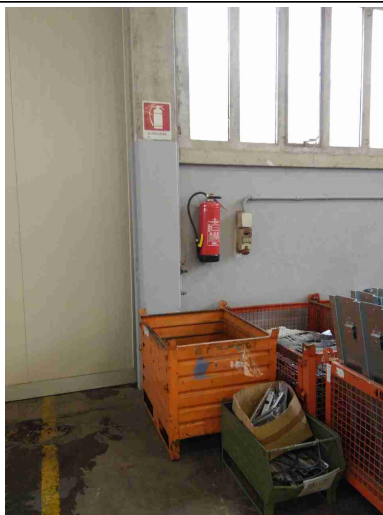
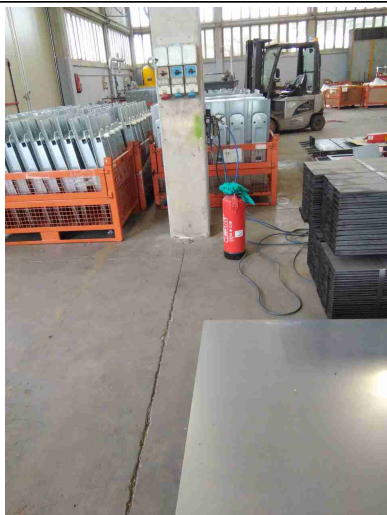
Passaggi per carrelli e mezzi
ben definiti?

No

Attivare valutazione specifica
per il sistema di viabilità
interna ed esterna

Sicurezza delle strutture		
Nelle vetrature sono assenti fratture o vetri fragili che possono causare pericoli di infortuni?	Si	
Il sistema di trasporto su rotaie e' in buone condizioni (protezione ruote navicella, segnalatore acustico, etc)?	Non pertinente	
Le vie rulli sono dotate di idoneo fine corsa?	Non pertinente	
Sono valutati i rischi degli ambienti confinati?	Non pertinente	
Nelle porte o nelle pareti in vetro sono presenti decalcomanie ad altezza occhi?	Si	
Sono presenti adeguati spogliatoi (armadietti, docce, posti a sedere) e sono mantenuti in un corretto stato di igiene?	Si	
Prevenzione incendi		
Gli estintori sono installati correttamente (facilmente raggiungibili, cartellonistica corretta, altezza adeguata)?	No	<ul style="list-style-type: none"> - Estintore a terra nei pressi della nuova linea aerea e alcuni estintori ostruiti. - Eliminare il vecchio estintore in saldatura

Prevenzione incendi



Gli idranti sono installati correttamente (facilmente raggiungibili, adeguatamente segnalati, buone condizioni, etc)?

Si

Le valvole del gas sono segnalate e sono facilmente raggiungibili?

Si

I tubi (interni ed esterni) di adduzione del combustibile sono colorati di giallo?

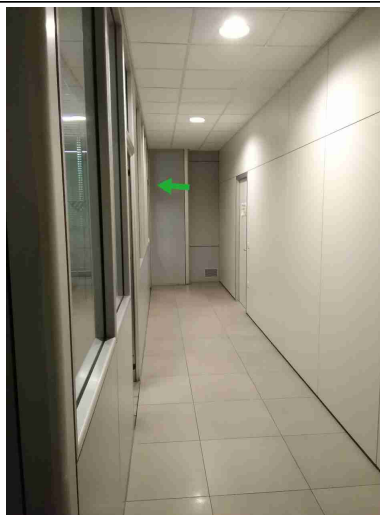
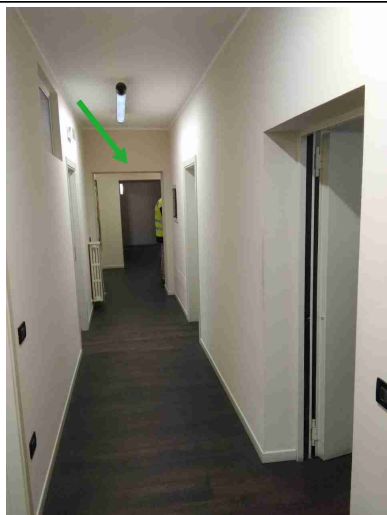
Si

Le uscite di emergenza sono libere da ingombri, segnalate e facilmente apribili verso l'esodo?

No

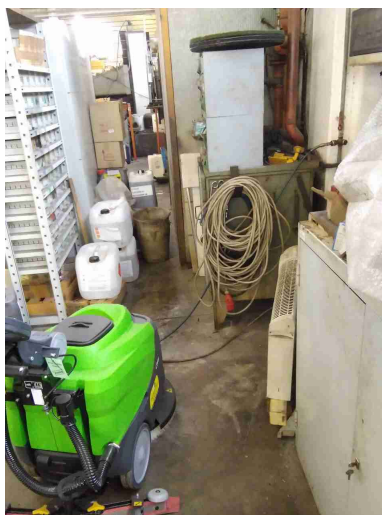
- Corridoio uffici direzione: predisporre cartelli di esodo per ricondursi all'ingresso principale
- Corridoio uffici tecnici: predisporre cartello che riconduce al corridoio uffici direzione

Prevenzione incendi



Uscite di emergenza con sistemi di apertura omologati CE?	Si	
L'allarme antincendio e' efficiente ed adeguatamente segnalato?	Si	
Pulsanti allarme antincendio facilmente raggiungibili?	Si	Uso di trombe ad aria compressa
Punti di raccolta in caso di evacuazione segnalati?	Si	
Presidi antincendio controllati semestralmente	Si	
Sono correttamente posizionate e ben distribuite le planimetrie di evacuazione?	Si	
Segnalazione aggiuntiva n. 1	No	Stufetta elettrica in carpenteria da eliminare

Prevenzione incendi



Rischio di formazione di atmosfere esplosive

L'area di ricarica dei carrelli elevatori e' adeguata aereata e lontana da fonti di innesco?

No

- Non posizionata in zona aerata la postazione di ricarica della lavapavimenti
- posizionare i carrelli in ricarica nell'apposita area attrezzata esterna



Scale soppalchi e luoghi con pericolo di caduta

Le scale portatili sono in buone condizioni e conformi alla norma UNI 131?

Si

Nei soppalchi e' indicata la portata massima?

Si

Immagazzinamento

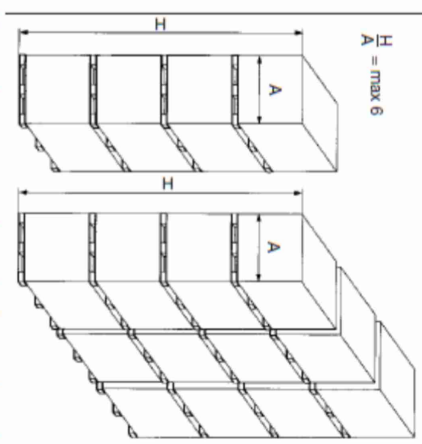
Scaffalature in buone condizioni (ancorate, indicazione portata)?

No

Ceste impilabili: determinare il numero massimo di ceste impilabili e predisporre avviso per i magazzinieri e relativa portata



Fig. 1: altezza massima della catasta in un deposito di palette e contenitori.

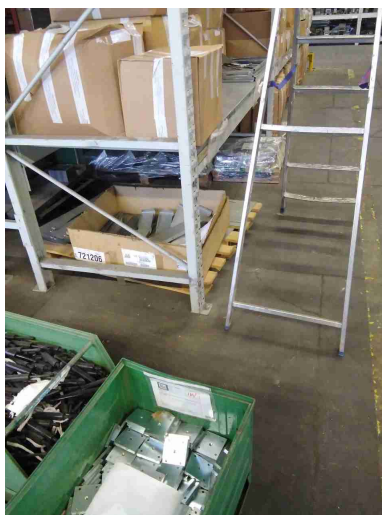


I montanti frontali delle scaffalature urtabili dai carrelli elevatori o altri mezzi sono dotati di paracolpi?

No

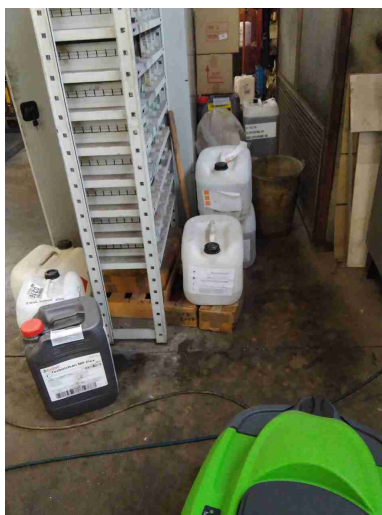
Da completare in carpenteria

Immagazzinamento



Nelle scaffalature singole non a parete sono previste reti di contenimento per la merce?	Si	
Gli elementi urtabili dai carrelli elevatori o altri mezzi sono segnalati con bande gialle/nere?	Si	
Le merci impilate verticalmente risultano stabili?	Si	
Bacini di raccolta per raccogliere eventuali liquidi che fuoriescono?	No	Provvedere per i fusti del decappante

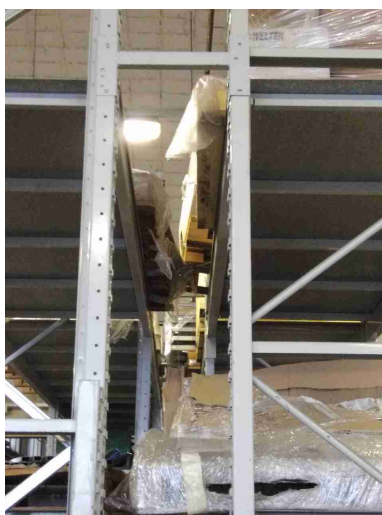
Immagazzinamento



Segnalazione aggiuntiva n. 1

No

Nelle scaffalature accoppiate non sovrapporre i pallet uno sopra l'altro (es. in carpenteria)

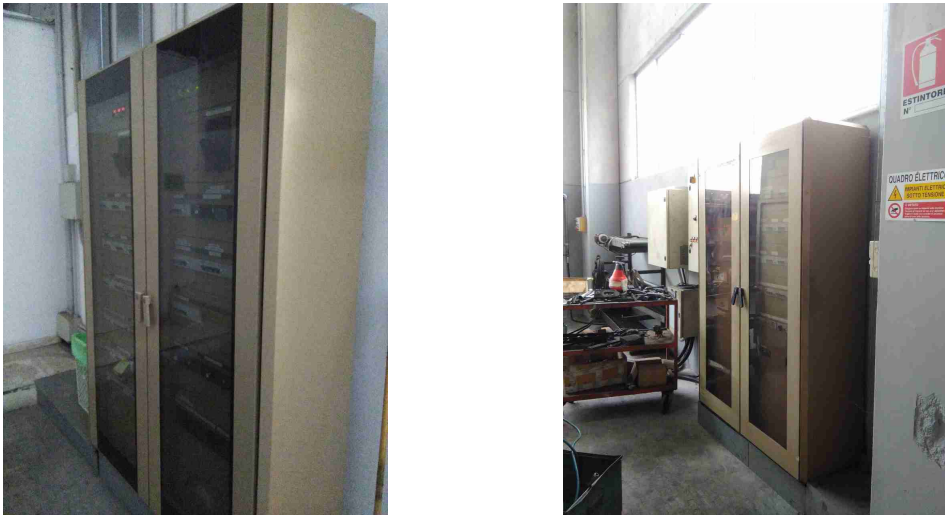


Illuminazione

I locali appaiono adeguatamente illuminati (corpi luce puliti, etc)?

Sì

VETROPLAST S.R.L.

Illuminazione		
Luci di emergenza mantenute in buono stato di efficienza	Si	
Rischio elettrico		
Sui principali quadri elettrici sono presenti i cartelli di Divieto di spegnere incendi con acqua e pericolo folgorazione?	No	Quadro elettrico spogliatoi e produzione: predisporre cartello di divieto spegnere incendi con acqua
		
Nei quadri elettrici sono presenti gli sportelli e risultano chiusi?	Si	
Attrezzi elettrici portatili mantenuti in buone condizioni?	Si	
Sono assenti fonti di rischio causate da una cattiva gestione dell'impianto elettrico (adattatori non conformi, prese elettriche e/o prolunghe rovinate, cavi che creano fonte di inciampo, etc)?	No	Carpenteria: cavi con pericolo di inciampo in carpenteria

Rischio elettrico



Aerazione

I locali appaiono adeguatamente aereati (compresi spogliatoi e servizi igienici)?

Si

E' presente un impianto di aspirazione in prossimità dell'emissione di sostanza pericolose?

No

Non presente in una postazione saldatura



Macchine ed attrezzature		
Le macchine e le attrezzature sono mantenute pulite?	Si	
Il pavimento intorno alle macchine e' mantenuto pulito?	No	Bonificare area sega a nastro sharp 260
		
Le protezioni risultano in buone condizioni?	No	<ul style="list-style-type: none"> - Pressa piegatrice BL YHD: recinzione senza interblocco e banco da lavoro in zona pericolosa da rimuovere - Trapano carpenteria: non presente schermo al mandrino - Attività manutentive o di riattrezzaggio delle macchine: predisporre cartelli di avviso per vietare l'accesso alle persone

Macchine ed attrezzature



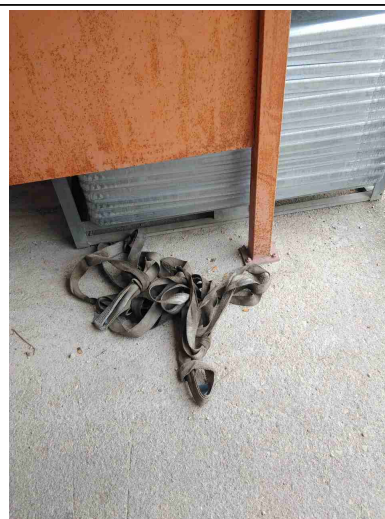
Pulsanti di emergenza facilmente raggiungibili?	Si	
Scarti di lavorazione raccolti in sicurezza?	Si	
Spazi di lavoro adeguati? (altezza 3m, superficie 2mq, volume 10mc)	Si	
Illuminazione a disposizione appare adeguata al compito?	Si	
Le bombole contenenti gas sono stoccate in maniera corretta (separazione piene vuote, segnalate in luoghi ventilati, etc)?	Si	
I rischi residui sono segnalati con cartellonistica?	Si	

Macchine ed attrezzature

Gli accessori di sollevamento (brache, fasce) sono marcati CE e verificati trimestralmente?

No

- Eliminare le imbracature per il sollevamento non omologate CE; posizionare le imbracature in luoghi definiti al fine di garantirne un maggior controllo (attualmente molte imbracature sono in scatole sparse in varie aree)
- Eliminare gli occhielli non omologati CE



Segnalazione aggiuntiva n. 1

No

- Eliminare i vari accessori autocostruiti non omologati CE
- Ripristinare la targhetta di omologazione per il sollevatore a ventose in saldatura

Macchine ed attrezzature



Segnalazione aggiuntiva n. 2

No

Piegatubi: predisporre
passarella per il tubo a terra

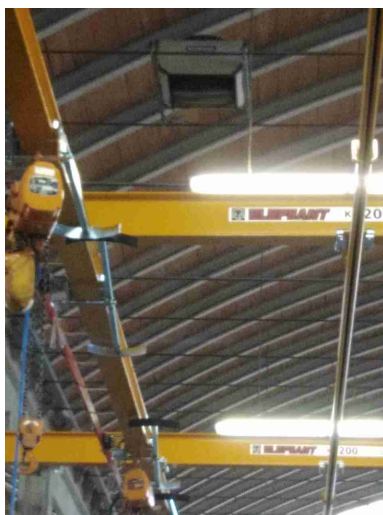


Segnalazione aggiuntiva n. 3

No

Paranchi: riportare la portata
dei paranchi inferiore od
uguale a quella della struttura
di sostegno (un paranco con
portata a 250kg e sostegno a
200kg)

Macchine ed attrezzature



Condizione dei carrelli elevatori

I carrelli elevatori sono in buone condizioni (ruote, sedile, cicalino retromarcia, sistema trattenuta, diagramma di carico, dispositivo uomo presente, etc)?

No

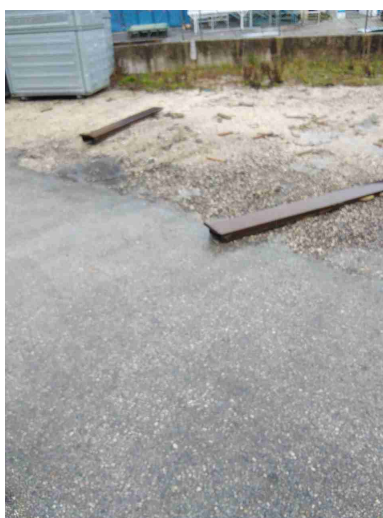
Carrello elevatore TCM con cicalino retromarcia non funzionante



Condizione dei carrelli elevatori

Il carrello elevatore dotato di accessori che ne variano le caratteristiche di uso (prolunghe, pale, staffe per ganci di sollevamento, ...) sono dotati di nuova certificazione?

No



Il carrello elevatore e' omologato per l'utilizzo su strada?

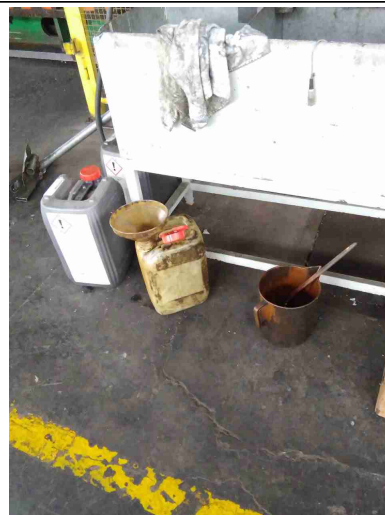
Non
pertinente

Rischi chimico e cancerogeno

Tutti i contenitori sono etichettati correttamente?

No

Rischi chimico e cancerogeno



Dispositivi di protezione individuale (DPI)


I lavoratori fanno un uso regolare e corretto dei DPI?

No

- In area carroponete
carpenteria alcuni addetti
senza elmetto

- in area saldatura non
utilizzate "tende rosse" per
radiazioni ottiche



Dispositivi di protezione individuale (DPI)		
I DPI hanno un buono stato di manutenzione (controllo annuale cintura anticaduta, sostituzione filtri maschere respiratorie, etc)?	Si	
E' presente la segnaletica con obbligo di utilizzo dei DPI?	Si	
Sono stati presi provvedimenti per il rischio di lavoro in solitario?	Non pertinente	
Primo soccorso		
Sono presenti le cassette di primo soccorso?	No	Da predisporre in ufficio reparto montaggio
		
Le cassette sono in buone condizioni e sono assenti elementi scaduti o rovinati?	Si	

Rischi ufficio		
Archivi e scaffalature in buono stato di manutenzione?	Si	
Buona condizione delle sedie?	Si	
Scrivanie in buone condizioni?	Si	
I cavi nelle postazioni PC sono disposti in modo tale da evitare inciampi e cadute?	Si	
Gli schermi sono orientati in modo da ridurre abbagli e riflessi dalle fonti di luce oppure sono dotati di sistemi parasole?	Si	
Fotocopiatrici posizionate in zone aeree?	Si	
Scarico acque reflue		
Sono autorizzati tutti gli scarichi esistenti?	Si	
E' scongiurato il pericolo di contaminazione delle acque di prima pioggia?	No	Vedi note su aree gestione raccolta rifiuti
Le acque di condensa dei compressori e/o di condensa delle caldaie e/o di controlavaggio di addolcitori sono previste in autorizzazione o smaltite come rifiuti?	Si	

Rifiuti

Tutti i rifiuti prodotti sono stati classificati ed a tutti e' stato assegnato un codice CER, compreso il relativo contenitore?

No

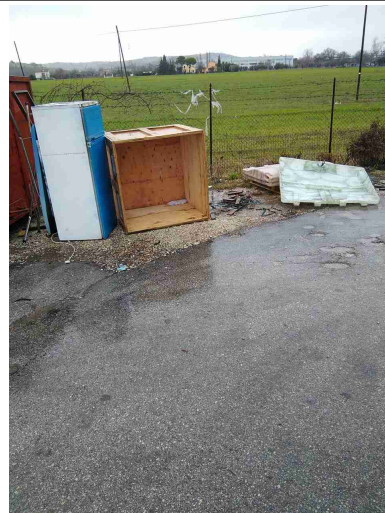
Nelle aree di raccolta rifiuti interne ed esterne tutti i contenitori devono riportare l'indicazione del codice CER e nominativo del rifiuto in modo tale da raccogliere in modo univoco i vari rifiuti.



Tutti i rifiuti sono stoccati correttamente: coperti e con bacino di contenimento per liquidi?

No

Area rifiuti esterna: molti rifiuti giacenti a terra da raccogliere e smaltire.



Rifiuti		
Segnalazione aggiuntiva n. 1	No	Identificare con cartellonistica le aree di riutilizzo dei materiali, al fine di distinguerle da quelle di raccolta rifiuti
		
Firme		
Referente Aziendale	Data 20-1-2020	X
Consulente Alessandro Versari	Data 20-1-2020	