

Verifica di conformità legislativa

Condotto per

COMUNE DI BORGHI-magazzino comunale-2015

Descrizione:

COMUNE DI BORGHI-magazzino comunale-2015 - Verifica di conformità legislativa

Data:

15-09-2020 09:57:40

Consulente:

Ceccarelli Michele

Luogo:


BORGHI

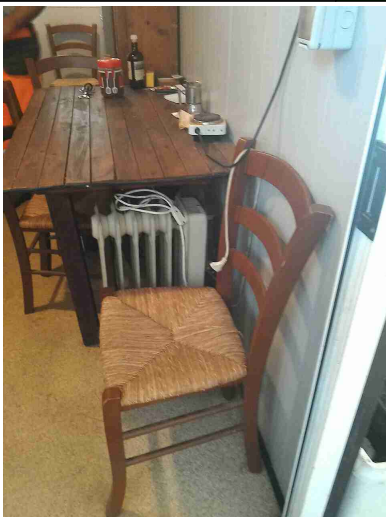
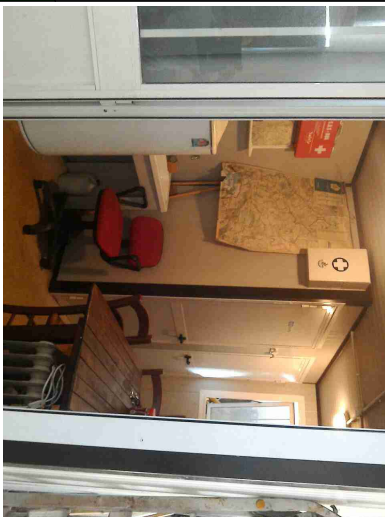
Persone che partecipano al sopralluogo:

Note:

Premessa

A seguito della rilevazione dati, sopralluogo e relativa compilazione della presente Verifica di Conformità Legislativa dell'Azienda, in base alle normative vigenti, si comunicano le situazioni non conformi. La visita è stata condotta verificando a campione l'attività aziendale nel sito identificato e attraverso le informazioni rilasciate dal datore di lavoro. Per questo motivo non può essere esclusa l'esistenza di eventuali ulteriori non conformità non evidenziate nel corso della presente visita.

Organigramma e Formazione		
E' presente l'organigramma aziendale?	Si	
Sicurezza delle strutture		
Pavimenti e spazi esterni privi di buche e/o inciampi?	Si	
Ingressi e passaggi mantenuti puliti da ingombri?	Si	
Locali con accesso interdetto: i locali di deposito, locali tecnici e locali con accesso regolamentato sono provvisti di cartello di Divieto di accesso ai non addetti?	Non pertinente	
Passaggi per pedoni ben delimitati?	Si	
		
Passaggi per carrelli e mezzi ben definiti?	Non pertinente	

Sicurezza delle strutture		
Nelle vetrature sono assenti fratture o vetri fragili che possono causare pericoli di infortuni?	Si	
Sono presenti adeguati spogliatoi (armadietti, docce, posti a sedere) e sono mantenuti in un corretto stato di igiene?	Si	presenti docce e servizi igienici
 		
Segnalazione aggiuntiva n. 1	No	cimitero S. Giovanni in Galilea: verificare il funzionamento del combinatore telefonico. Al test di funzionamento l'esito non è risultato positivo.
Segnalazione aggiuntiva n. 2	No	recuperare evidenza della verifica periodica del montafretri
Prevenzione incendi		
Gli estintori sono installati correttamente (facilmente raggiungibili, cartellonistica corretta, altezza adeguata)?	Si	

Prevenzione incendi



Gli idranti sono installati correttamente (facilmente raggiungibili, adeguatamente segnalati, buone condizioni, etc)?	Non pertinente	
Le valvole del gas sono segnalate e sono facilmente raggiungibili?	Non pertinente	
Le uscite di emergenza sono libere da ingombri, segnalate e facilmente apribili verso l'esodo?	Sì	
Uscite di emergenza con sistemi di apertura omologati CE?	Sì	

Prevenzione incendi



L'allarme antincendio e' efficiente ed adeguatamente segnalato?	Non pertinente	
Punti di raccolta in caso di evacuazione segnalati?	No	installare cartellonistica indicante il punto di raccolta
Presidi antincendio controllati semestralmente	Si	Marzo 2020
Sono correttamente posizionate e ben distribuite le planimetrie di evacuazione?	No	da installare
Rischio di formazione di atmosfere esplosive		
Le zone ATEX sono segnalate?	Non pertinente	
L'area di ricarica dei carrelli elevatori e' adeguata aereata e lontana da fonti di innesco?	Non pertinente	

Scale soppalchi e luoghi con pericolo di caduta

Le scale portatili sono in buone condizioni e conformi alla norma UNI 131?

No



Nei soppalchi e' indicata la portata massima?

No

eliminare il materiale al di sopra del prefabbricato adibito a servizi



Scale soppalchi e luoghi con pericolo di caduta

Per i soppalchi e' presente procedura per svolgere in sicurezza, in particolare per il rischio di caduta dall'alto, le operazioni di carico/scarico?

Non
pertinente

Immagazzinamento

Scaffalature in buone condizioni (ancorate, indicazione portata)?

No

installare scaffalature per il contenimento dei materiali immagazzinati

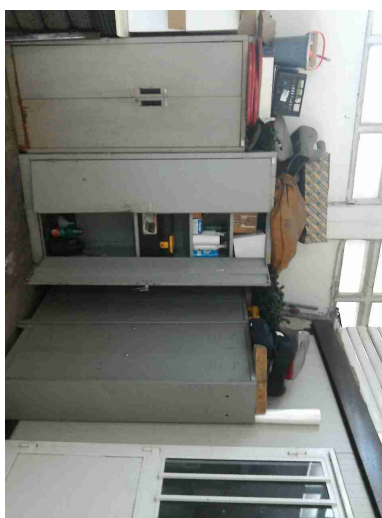
Le merci impilate verticalmente risultano stabili?

Si

Segnalazione aggiuntiva n. 1

No

eliminare il materiale depositato al di sopra degli armadi




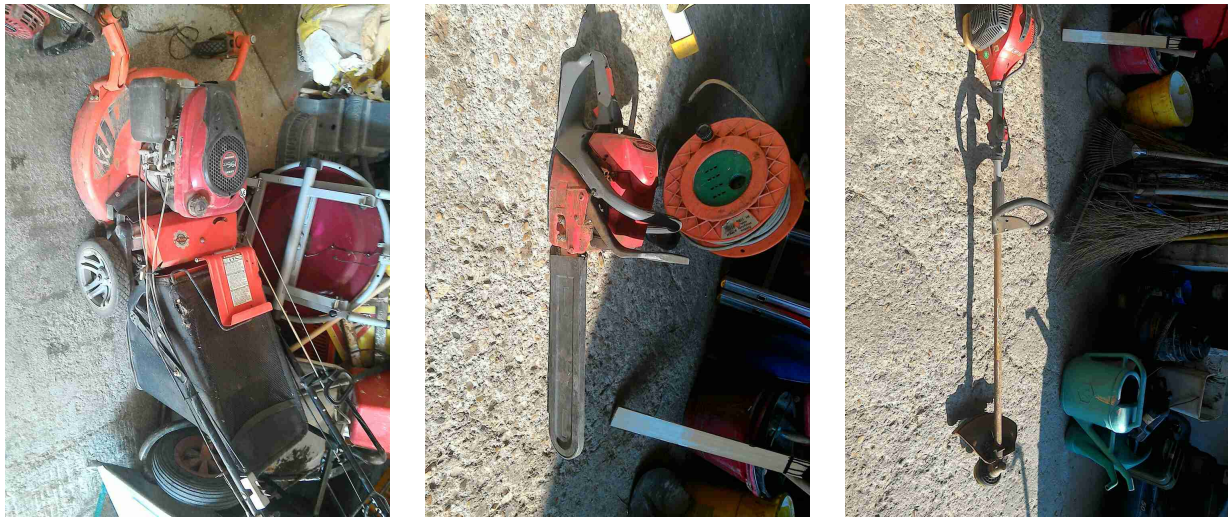
Illuminazione

I locali appaiono adeguatamente illuminati (corpi luce puliti, etc)?

Si

COMUNE DI BORGHI-magazzino comunale-2015

Illuminazione		
Luci di emergenza mantenute in buono stato di efficienza	Si	test ok per le n.2 luci di emergenza
Rischio elettrico		
Sui principali quadri elettrici sono presenti i cartelli di Divieto di spegnere incendi con acqua e pericolo folgorazione?	No	installare cartellonistica indicante il pericolo di elettrocuzione e il divieto di spegnimento con acqua
Nei quadri elettrici sono presenti gli sportelli e risultano chiusi?	Si	
Pulsanti di sgancio corrente elettrica: cartellonistica indicante i pulsanti presente, facilmente visibile e con indicazione delle zone di sgancio?	No	da individuare con cartellonistica
		
I differenziali (salvavita) vengono testati almeno ogni 6 mesi?	Si	testato in data odierna. verificare ogni 6 mesi

Rischio elettrico		
Attrezzi elettrici portatili mantenuti in buone condizioni?	Si	
		
Sono assenti fonti di rischio causate da una cattiva gestione dell'impianto elettrico (adattatori non conformi, prese elettriche e/o prolunghe rovinate, cavi che creano fonte di inciampo, etc)?	Si	
Aerazione		
I locali appaiono adeguatamente aereati (compresi spogliatoi e servizi igienici)?	Si	
Macchine ed attrezzature		
Le macchine e le attrezzature sono mantenute pulite?	Si	
Il pavimento intorno alle macchine e' mantenuto pulito?	No	utilizzare assorbenti per eliminare le perdite di olio (es. sepiolite)

Macchine ed attrezzature



Le protezioni risultano in buone condizioni?

No

schermo di protezione della mola non presente



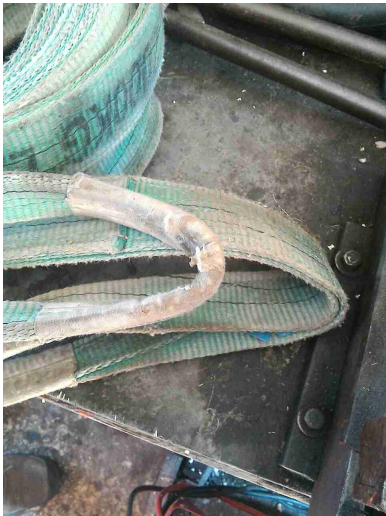

Scarti di lavorazione raccolti in sicurezza?

Sì

attività di officina non presenti o estremamente saltuarie (affilatura punte trapano)

Illuminazione a disposizione appare adeguata al compito?

Sì

Macchine ed attrezzature		
I lavoratori attuano comportamenti sicuri?	Si	
Le bombole contenenti gas sono stoccate in maniera corretta (separazione piene vuote, segnalate in luoghi ventilati, etc)?	Non pertinente	
I rischi residui sono segnalati con cartellonistica?	Non pertinente	
Gli accessori di sollevamento (brache, fasce) sono marcati CE e verificati trimestralmente?	No	non verificati trimestralmente e la maggior parte di essi sono in cattivo stato di conservazione
<div style="display: flex; justify-content: space-around;">   </div>		
Rischi chimico e cancerogeno		
Sono disponibili le schede di sicurezza dei prodotti chimici utilizzati?	No	
E' presente un deposito dedicato per prodotti chimici ed e' opportunamente segnalato?	No	installare un armadio per il contenimento delle sostanze chimiche

Rischi chimico e cancerogeno



Dispositivi di protezione individuale (DPI)

I lavoratori fanno un uso regolare e corretto dei DPI?	No	scarpe antinfortunistiche, abbigliamento ad alta visibilità, guanti a protez. meccanica, visiera e cuffie per decespugliatore. Manca dotazione dpi antitaglio per la motosega
I DPI hanno un buono stato di manutenzione (controllo annuale cintura anticaduta, sostituzione filtri maschere respiratorie, etc)?	Si	

Dispositivi di protezione individuale (DPI)



Sono stati presi provvedimenti per il rischio di lavoro in solitario?

No

puo capitare di lavorare in solitario per realizzare un fosso

Primo soccorso

Sono presenti le cassette di primo soccorso?

Si

Le cassette sono in buone condizioni e sono assenti elementi scaduti o rovinati?

No

da integrare il materiale scaduto all'interno dei pacchetti di medicazione sui mezzi

Le cassette sono segnalate chiaramente e facilmente accessibili?

Si

Sono presenti i pacchetti di medicazione nei mezzi?

No

da integrare sul mezzo Victoria gladiator

Firme		
Referente Aziendale	Data 15-09-2020 09:57:40	X
Consulente Ceccarelli Michele	Data 15-09-2020 09:57:40	