

# Verifica di conformità legislativa

Condotto per

## COMUNE DI BORGHI-SCUOLA MATERNA-2015

**Descrizione:**

COMUNE DI BORGHI-SCUOLA MATERNA-2015 - Verifica di conformità legislativa

**Data:**

29-09-2022 10:16:12

**Consulente:**

Ceccarelli Michele

**Luogo:**

BORGHI

**Persone che partecipano al sopralluogo:**

Ceccarelli Michele e Antonioli Marco

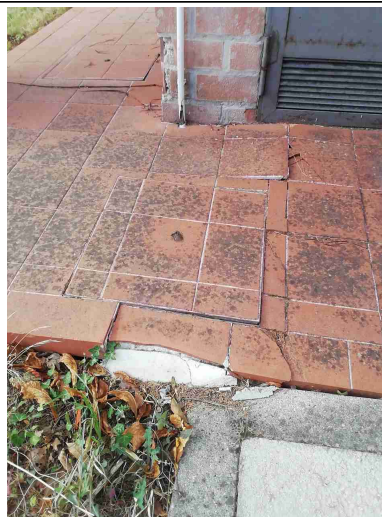
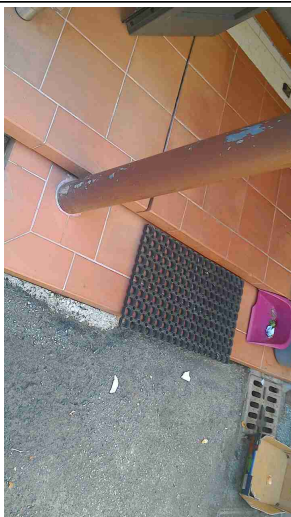
**Note:**

## **Premessa**

A seguito della rilevazione dati, sopralluogo e relativa compilazione della presente Verifica di Conformità Legislativa dell'Azienda, in base alle normative vigenti, si comunicano le situazioni non conformi. La visita è stata condotta verificando a campione l'attività aziendale nel sito identificato e attraverso le informazioni rilasciate dal datore di lavoro. Per questo motivo non può essere esclusa l'esistenza di eventuali ulteriori non conformità non evidenziate nel corso della presente visita.

<b>Organigramma e Formazione</b>		
E' presente l'organigramma aziendale?	Si	Una dipendente addetta allo sporzionamento e al Riscaldamento dei pasti
<b>DVR</b>		
Il DVR e' stato redatto ed e' disponibile, firmato e con data certa?	Si	aggiornato al 2017
La valutazione stress lavoro correlato e' in corso di validita'?	No	Scaduta. da programmare
E' stata effettuata la valutazione del rischio di sovraccarico biomeccanico (mmc, movimenti ripetitivi, etc)?	No	Scaduta: da programmare
E' presente il piano di emergenza?	Si	Si fa riferimento al PDE DELLA SCUOLA.
<b>Sicurezza delle strutture</b>		
Pavimenti e spazi esterni privi di buche e/o inciampi?	No	Segnalare gli scalini non conformi e eliminare gli avvallamenti della pavimentazione

## Sicurezza delle strutture



Ingressi e passaggi mantenuti puliti da ingombri?

Si

Locali con accesso interdetto: i locali di deposito, locali tecnici e locali con accesso regolamentato sono provvisti di cartello di Divieto di accesso ai non addetti?

Si

Nelle vetrate sono assenti fratture o vetri fragili che possono causare pericoli di infortuni?

Si

Segnalazione aggiuntiva n. 1

No

eliminare i passaggi di larghezza inferiore a 80 cm rivedendo il lay-out della cucina e dei locali accessori e degli arredi

## Prevenzione incendi

Gli estintori sono installati correttamente (facilmente raggiungibili, cartellonistica corretta, altezza adeguata)?

Si

## Prevenzione incendi



Le valvole del gas sono segnalate e sono facilmente raggiungibili?

No


presente cartello indicante valvola metano ma risulta scolorito: sostituire



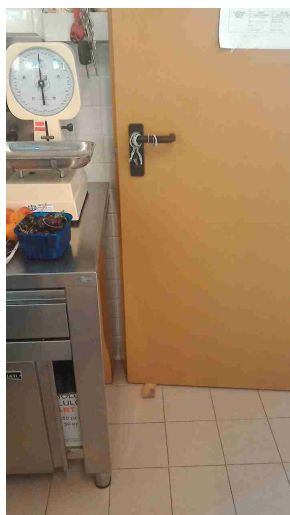
Le uscite di emergenza sono libere da ingombri, segnalate e facilmente apribili verso l'esodo?

No

Cucina: installare la cartellonistica di sicurezza secondo quanto riportato nella cartellonistica di evacuazione

Prevenzione incendi		
Uscite di emergenza con sistemi di apertura omologati CE?	Si	
Punti di raccolta in caso di evacuazione segnalati?	Si	Vengono regolarmente condotte le EVA
Presidi antincendio controllati semestralmente (es. estintori, idranti, porte tagliafuoco, ecc..)	Si	
Sono correttamente posizionate e ben distribuite le planimetrie di evacuazione?	No	Assente per la cucina. Da predisporre
Segnalazione aggiuntiva n. 1	No	verificare semestralmente le n.2 porte Rei
		
Segnalazione aggiuntiva n. 2	No	mantenere chiuse le porte REI

## Prevenzione incendi

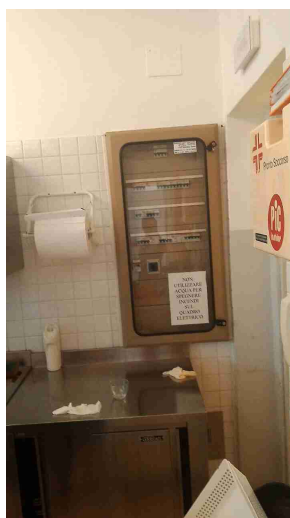


## Rischio elettrico

Sui principali quadri elettrici sono presenti i cartelli di Divieto di spegnere incendi con acqua e pericolo folgorazione?

No

installare cartello indicante il pericolo di elettrocuzione



Rischio elettrico		
Nei quadri elettrici sono presenti gli sportelli e risultano chiusi?	Si	
Pulsanti di sgancio corrente elettrica: cartellonistica indicante i pulsanti presente, facilmente visibile e con indicazione delle zone di sgancio?	No	Manca martello
		
I differenziali (salvavita) vengono testati almeno ogni 6 mesi?	No	Da predisporre
Sono assenti fonti di rischio causate da una cattiva gestione dell'impianto elettrico (adattatori non conformi, prese elettriche e/o prolunghe rovinate, cavi che creano fonte di inciampo, etc)?	Si	



<b>Macchine ed attrezzature</b>		
Le macchine e le attrezzature sono mantenute pulite?	Si	Predisporre registro delle manutenzioni per le attrezzature ancora in uso
Il pavimento intorno alle macchine e' mantenuto pulito?	Si	
Le protezioni risultano in buone condizioni?	Si	Grattugia elettrica compresa di protezioni e robot conformi
Illuminazione a disposizione appare adeguata al compito?	Si	
I lavoratori attuano comportamenti sicuri?	Si	
I rischi residui sono segnalati con cartellonistica?	No	Da installare sulle attrezzature
<b>Dispositivi di protezione individuale (DPI)</b>		
I lavoratori fanno un uso regolare e corretto dei DPI?	No	Mancano guanti anticalore per la lavoratrice sebbene ci sia solo riscaldamento dei pasti, preparazione colazioni e merende
E' presente la segnaletica con obbligo di utilizzo dei DPI?	No	Es. Manca cartellonistica indicante il pericolo alte temperature

## Dispositivi di protezione individuale (DPI)



## Primo soccorso

Sono presenti le cassette di primo soccorso?

No

Scaduta e incompleta. Da ripristinare la dotazione ai sensi del D.M. 388 del 2003



Le cassette sono segnalate chiaramente e facilmente accessibili?

Sì

Firme		
Referente Aziendale	Data 29-09-2022 10:16:12	X
Consulente Ceccarelli Michele	Data 29-09-2022 10:16:12	