

Verifica di conformità legislativa (Sicurezza)

Condotto per

INDEL B SPA - STABILIMENTO PRINCIPALE

Descrizione:

INDEL B SPA - STABILIMENTO PRINCIPALE - Verifica di conformità legislativa

Data:

19-07-2021 08:45:53

Consulente:

Alessandro Versari

Luogo:

Sant'Agata Feltria

Persone che partecipano al sopralluogo:

Cristian Pesaresi

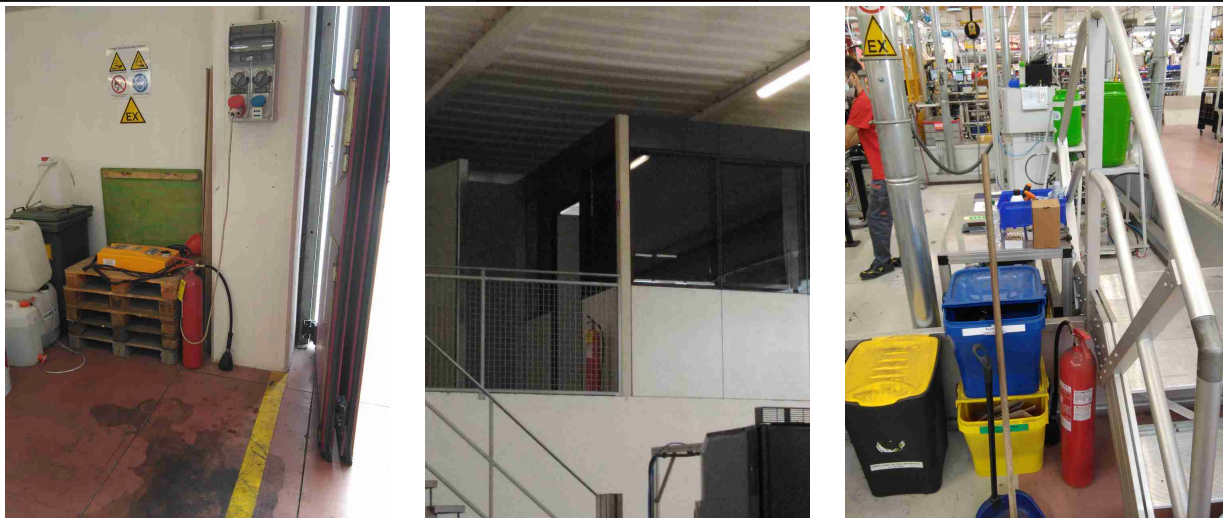
Note:

Premessa

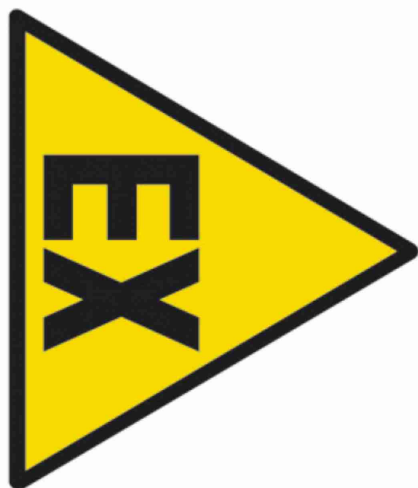
A seguito della rilevazione dati, sopralluogo e relativa compilazione della presente Verifica di Conformità Legislativa dell'Azienda, in base alle normative vigenti, si comunicano le situazioni non conformi. La visita è stata condotta verificando a campione l'attività aziendale nel sito identificato e attraverso le informazioni rilasciate dal datore di lavoro. Per questo motivo non può essere esclusa l'esistenza di eventuali ulteriori non conformità non evidenziate nel corso della presente visita.

Sicurezza delle strutture		
Pavimenti e spazi esterni privi di buche e/o inciampi?	Si	
Ingressi e passaggi mantenuti puliti da ingombri?	Si	
Locali con accesso interdetto: i locali di deposito, locali tecnici e locali con accesso regolamentato sono provvisti di cartello di Divieto di accesso ai non addetti?	Si	
Passaggi per pedoni ben delimitati?	Si	
Passaggi per carrelli e mezzi ben definiti?	Si	
Nelle vetrature sono assenti fratture o vetri fragili che possono causare pericoli di infortuni?	Si	
Il sistema di trasporto su rotaie e' in buone condizioni (protezione ruote navicella, segnalatore acustico, etc)?	Non pertinente	
Le vie rulli sono dotate di idoneo fine corsa?	Non pertinente	
Sono valutati i rischi degli ambienti confinati?	Non pertinente	
Nelle porte o nelle pareti in vetro sono presenti decalcomanie ad altezza occhi?	Si	

INDEL B SPA - STABILIMENTO PRINCIPALE

Sicurezza delle strutture		
Sono presenti adeguati spogliatoi (armadietti, docce, posti a sedere) e sono mantenuti in un corretto stato di igiene?	Si	
Prevenzione incendi		
Gli estintori sono installati correttamente (facilmente raggiungibili, cartellonistica corretta, altezza adeguata)?	No	Linea 11: riposizionati correttamente (appesi e segnalati) gli estintori a CO2 a terra
		
Gli idranti sono installati correttamente (facilmente raggiungibili, adeguatamente segnalati, buone condizioni, etc)?	Si	
Le valvole del gas sono segnalate e sono facilmente raggiungibili?	Si	
I tubi (interni ed esterni) di adduzione del combustibile sono colorati di giallo?	Si	

Prevenzione incendi		
Le uscite di emergenza sono libere da ingombri, segnalate e facilmente apribili verso l'esodo?	Si	
Uscite di emergenza con sistemi di apertura omologati CE?	Si	
L'allarme antincendio e' efficiente ed adeguatamente segnalato?	No	Linea 11: predisporre cartelli per i pulsanti dell'allarme sonoro
Pulsanti allarme antincendio facilmente raggiungibili?	Si	
Punti di raccolta in caso di evacuazione segnalati?	Si	
Presidi antincendio controllati semestralmente (es. estintori, idranti, porte tagliafuoco, ecc..)	No	Linea 11 zona ricarica gas: estintore a CO2 fermo con manutenzione al 2019
Sono correttamente posizionate e ben distribuite le planimetrie di evacuazione?	Si	
Rischio di formazione di atmosfere esplosive		
Le zone ATEX sono segnalate?	No	Predisporre cartelli per area ricarica carrelli elevatori nello stabilimento principale

Rischio di formazione di atmosfere esplosive


L'area di ricarica dei carrelli elevatori e' adeguata aereata e lontana da fonti di innesco?

Si

Scale soppalchi e luoghi con pericolo di caduta

Le scale portatili sono in buone condizioni e conformi alla norma UNI 131?

Si

Le scale portatili utilizzate per lavori elettrici sono di un materiale dielettrico?

**Non
pertinente**

Le scale fisse sono munite di corrimano e di parapetto alto almeno 1m (misurando l'altezza all'inizio del gradino)?

No

- scala ingresso principale con parapetto e 'ringhera 'inferiore ad 1m
 - scala a chiocciola da officia produzione con parapetto inferiore ad 1m (82cm)

Nei gradini scivolosi sono presenti strisce antiscivolo?

Si

Scale soppalchi e luoghi con pericolo di caduta		
Tutti i luoghi elevati sono muniti di parapetto normale?	No	Linea 11 area di carico scarico: predisporre protezioni anticaduta
		
Nei soppalchi e' indicata la portata massima?	Non pertinente	
Immagazzinamento		
Scaffalature in buone condizioni (ancorate, indicazione portata)?	No	- da completare cartello portate nello stabilimento principale
I montanti frontali delle scaffalature urtabili dai carrelli elevatori o altri mezzi sono dotati di paracolpi?	No	- da predisporre in termoformatura e linea 11- da completare nello stabilimento principale

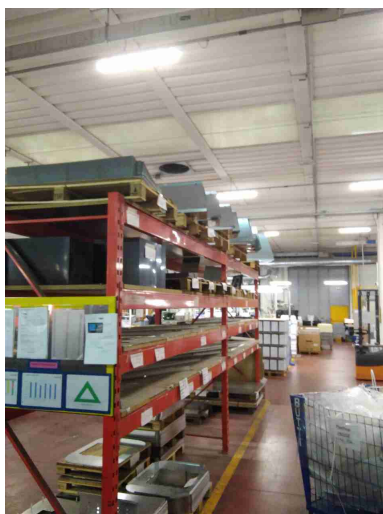
Immagazzinamento



Nelle scaffalature singole non a parete sono previste reti di contenimento per la merce?

No

Presenti scaffalature singole in: in fase di ultimazione in reparto lamiera



Gli elementi urtabili dai carrelli elevatori o altri mezzi sono segnalati con bande gialle/nere?

No

- da completare nello stabilimento principale

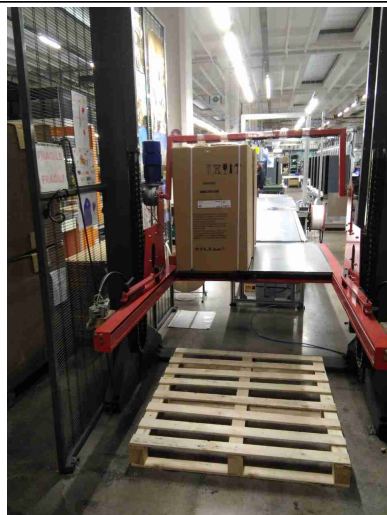
I materiali stoccati sono correttamente imballati?

Sì

Immagazzinamento		
Bacini di raccolta per raccogliere eventuali liquidi che fuoriescono?	Si	
Illuminazione		
I locali appaiono adeguatamente illuminati (corpi luce puliti, etc)?	Si	
Luci di emergenza mantenute in buono stato di efficienza	No	Vedi rapporto registro antincendio primo semestre 2018 (ETA)
Rischio elettrico		
Sui principali quadri elettrici sono presenti i cartelli di Divieto di spegnere incendi con acqua e pericolo folgorazione?	Si	
Nei quadri elettrici sono presenti gli sportelli e risultano chiusi?	Si	
Pulsanti di sgancio corrente elettrica: cartellonistica indicante i pulsanti presente, facilmente visibile e con indicazione delle zone di sgancio?	Si	
Attrezzi elettrici portatili mantenuti in buone condizioni?	Si	

Rischio elettrico		
Sono assenti fonti di rischio causate da una cattiva gestione dell'impianto elettrico (adattatori non conformi, prese elettriche e/o prolunghie rovinate, cavi che creano fonte di inciampo, etc)?	Si	
Macchine ed attrezzature		
Le protezioni risultano in buone condizioni?	No	<ul style="list-style-type: none"> - palletizzatore linea 3-4: non presenti blocchi di accesso; predisporre cartello pericolo schiacciamento piedi- tavolo mobile a rulli linea 1-2: non presente marcatura CE, predisporre cartello pericoli schiacciamento piedi - piega condensatori privi di omologazione CE e ripari organi in movimento - vasca collaudo basamenti oblo': non presente omologazione CE- fresa reparto schiumatura: non presente omologazione CE- fresa piccola: non presente omologazione CE- officina: diversi trapani a colonna senza protezione al mandrino con interblocco - pressa in officina senza omologazione CE- pressa CR195 autocostruita in schiumatura

Macchine ed attrezzature



Scarti di lavorazione raccolti in sicurezza?

Si

Spazi di lavoro adeguati?
(altezza 3m, superficie 2mq,
volume 10mc)

Si

Illuminazione a disposizione
appare adeguata al compito?

Si

Le bombole contenenti gas sono
stoccate in maniera corretta
(separazione piene vuote,
segnalate in luoghi ventilati,
etc)?

No

Linea 11: fissare le bombole
di ossigeno esterne

Macchine ed attrezzature



Condizione dei carrelli elevatori

I carrelli elevatori sono in buone condizioni (ruote, sedile, cicalino retromarcia, sistema trattenuta, diagramma di carico, dispositivo uomo presente, etc)?	Si	
Il carrello elevatore dotato di accessori che ne variano le caratteristiche di uso (prolunghe, pale, staffe per ganci di sollevamento, ...) sono dotati di nuova certificazione?	Non pertinente	
Il carrello elevatore e' omologato per l'utilizzo su strada?	Non pertinente	

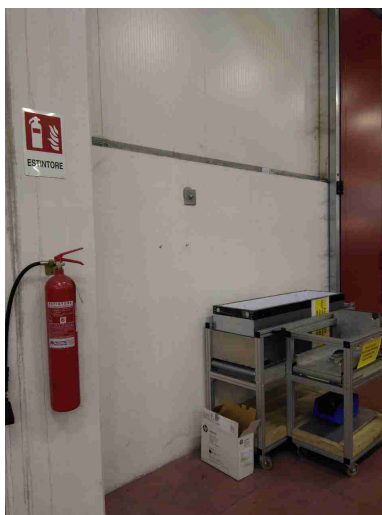
Rischi chimico e cancerogeno

Sono disponibili le schede di sicurezza dei prodotti chimici	Si	
--	----	--

INDEL B SPA - STABILIMENTO PRINCIPALE

Rischi chimico e cancerogeno		
utilizzati?		
Tutti i contenitori sono etichettati correttamente?	Si	
E' presente un deposito dedicato per prodotti chimici ed e' opportunamente segnalato?	Si	
Dispositivi di protezione individuale (DPI)		
I lavoratori fanno un uso regolare e corretto dei DPI?	Si	
I DPI hanno un buono stato di manutenzione (controllo annuale cintura anticaduta, sostituzione filtri maschere respiratorie, etc)?	Si	
E' presente la segnaletica con obbligo di utilizzo dei DPI?	Si	
Primo soccorso		
Sono presenti le cassette di primo soccorso?	No	Linea 11: riposizionare e segnalare la cassetta di primo soccorso nella sua posizione

Primo soccorso



Le cassette sono in buone condizioni e sono assenti elementi scaduti o rovinati?

Si

Le cassette sono segnalate chiaramente e facilmente accessibili?

Si

Rischi ufficio

Segnalazione aggiuntiva n. 1

No

Seguire relazione specifica per gli uffici e spogliatoi

Firme

Referente Aziendale

Data

19-07-2021
08:45:53



Firme

Consulente

Alessandro Versari

Data

19-07-2021
08:45:53

