

Verifica di conformità legislativa

Condotto per

INDEL B SPA - STABILIMENTO PRINCIPALE

Descrizione:

INDEL B SPA - STABILIMENTO PRINCIPALE - Verifica di conformità legislativa

Data:

29-10-2018

Consulente:

Alessandro Versari

Luogo:

Sant'Agata Feltria


Persone che partecipano al sopralluogo:


Giulia Tomassucci

Note:

Premessa

A seguito della rilevazione dati, sopralluogo e relativa compilazione della presente Verifica di Conformità Legislativa dell'Azienda, in base alle normative vigenti, si comunicano le situazioni non conformi. La visita è stata condotta verificando a campione l'attività aziendale nel sito identificato, per questo motivo non può essere esclusa l'esistenza di eventuali ulteriori non conformità non evidenziate nel corso della presente visita.

Impianti		
Sono stati denunciati e sottoposti a verifica periodica gli impianti a pressione?	No	- termoformatura: recuperare calcolo classificazione ed eventuali denunce all'INAIL
Sicurezza delle strutture		
Pavimenti privi di buche e/o inciampi?	Si	
Ingressi e passaggi mantenuti puliti da ingombri?	Si	
Locali con accesso interdetto: i locali di deposito, locali tecnici e locali con accesso regolamentato sono provvisti di cartello di Divieto di accesso ai non addetti?	No	Predisporre cartello di divieto di accesso ai non addetti nel retro delle schiumatrici
Passaggi per pedoni ben delimitati?	No	Seguirà relazione specifica (come da commessa in essere)
		

Sicurezza delle strutture		
Passaggi per carrelli e mezzi ben definiti?	No	Seguirà relazione specifica (come da commessa in essere)
Nelle vetrature sono assenti fratture o vetri fragili che possono causare pericoli di infortuni?	No	Vetri fragili in porte zona spogliatoi
		
Il sistema di trasporto su rotaie e' in buone condizioni (protezione ruote navicella, segnalatore acustico, etc)?	Non pertinente	
Sono valutati i rischi degli ambienti confinanti?	Non pertinente	
In caso di amianto a vista e' stata verificata la concentrazione di fibre aerodisperse?	Non pertinente	
Segnalazione aggiuntiva n. 1	No	Toilette donne: ripristinare piastrellature deteriorate, presenza di perdita acqua

Sicurezza delle strutture

Segnalazione aggiuntiva n. 2

No

Reparto schiumatura Volvo
preparazione L5: predisporre
protezione antitaglio per il
supporto cornici



Segnalazione aggiuntiva n. 3

No

Segnalare con cartello
pericolo di inciampo le soglie
delle porte in schiumatura



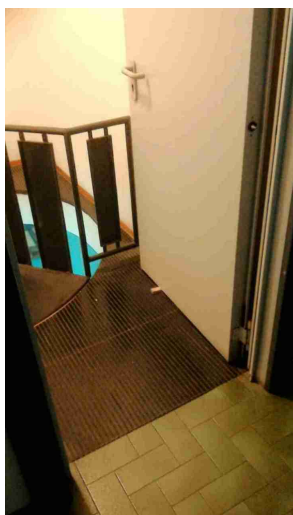
Prevenzione incendi		
Gli estintori sono installati correttamente (facilmente raggiungibili, cartellonistica corretta, altezza adeguata)?	Si	
Gli idranti sono installati correttamente (facilmente raggiungibili, adeguatamente segnalati, buone condizioni, etc)?	Si	
Le valvole del gas sono segnalate e sono facilmente raggiungibili?	Si	
I tubi (interni ed esterni) di adduzione del combustibile sono colorati di giallo?	Si	
Le uscite di emergenza sono libere da ingombri, segnalate e facilmente apribili verso l'esodo?	Si	
Uscite di emergenza con sistemi di apertura omologati CE?	Si	
L'allarme antincendio e' efficiente ed adeguatamente segnalato?	No	- termoformatura: predisporre cartelli per i pulsanti dell'allarme sonoro

Prevenzione incendi



Pulsanti allarme antincendio facilmente raggiungibili?	Si	
Punti di raccolta in caso di evacuazione segnalati?	Si	
Presidi antincendio controllati semestralmente	Si	
Segnalazione aggiuntiva n. 1	No	Porta REI mantenuta bloccata verso scala a chiocciola (primo piano) zona uffici

Prevenzione incendi

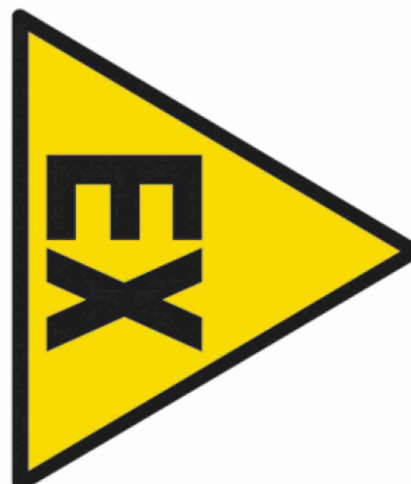


Rischio di formazione di atmosfere esplosive

Le zone ATEX sono segnalate?

No

Predisporre cartelli per area ricarica carrelli elevatori



L'area di ricarica dei carrelli elevatori è adeguata aereata e lontana da fonti di innesco?

Sì

Scale soppalchi e luoghi con pericolo di caduta		
Le scale portatili sono in buone condizioni e conformi alla norma UNI 131?	Si	
Se le scale portatili utilizzate per lavori elettrici sono di un materiale dielettrico?	Non pertinente	
Scale e rampe mantenute pulite da ingombri	Si	
Le scale fisse sono munite di corrimano e di parapetto alto almeno 1m (misurando l'altezza all'inizio del gradino)?	No	1) scala ingresso principale con parapetto e "ringhera" inferiore ad 1m 2) scala a chiocciola da uffici a produzione con parapetto inferiore ad 1m (82cm)
Nei gradini scivolosi sono presenti strisce antiscivolo?	Si	
I soppalchi sono muniti di parapetto normale?	Non pertinente	
Immagazzinamento		
Scaffalature in buone condizioni (ancorate, indicazione portata)?	No	- da completare cartello portate nello stabilimento principale
I montanti frontali delle scaffalature urtabili dai carrelli elevatori o altri mezzi sono dotati di paracolpi?	No	- da predisporre in termoformatura - da completare nello stabilimento principale

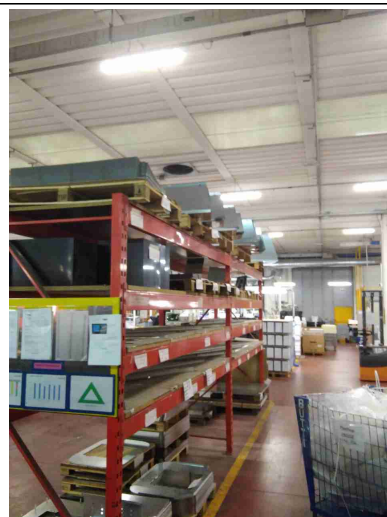
Immagazzinamento



Nelle scaffalature singole non a parete sono previste reti di contenimento per la merce?

No

Presenti scaffalature singole in
- linea 5
- schiumatura
- reparto lamiera



Gli elementi urtabili dai carrelli elevatori o altri mezzi sono segnalati con bande gialle/nere?

No

- da completare nello stabilimento principale

I materiali stoccati sono correttamente imballati?

Sì

Immagazzinamento

Bacini di raccolta per raccogliere eventuali liquidi che fuoriescono?

Si

Segnalazione aggiuntiva n. 1

No

Ceste e cassoni impilati: verificare se rispettato rapporto "base per altezza" e predisporre avviso su numero massimo di colli impilabili

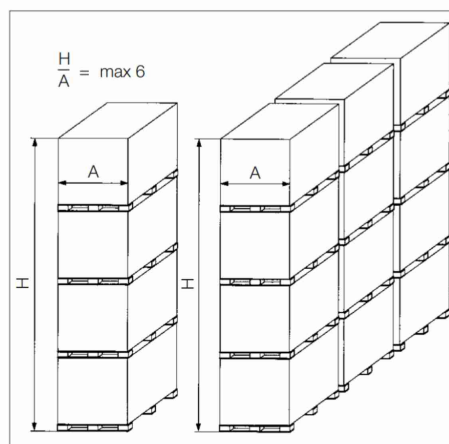


Figura 1: altezza massima della catasta in un deposito di palette e contenitori.

Illuminazione

I locali appaiono adeguatamente illuminati (corpi luce puliti, etc)?

Si

Luci di emergenza mantenute in buono stato di efficienza

No

Vedi rapporto registro antincendio primo semestre 2018 (ETA)

Rischio elettrico

Sui principali quadri elettrici sono presenti i cartelli di

Si

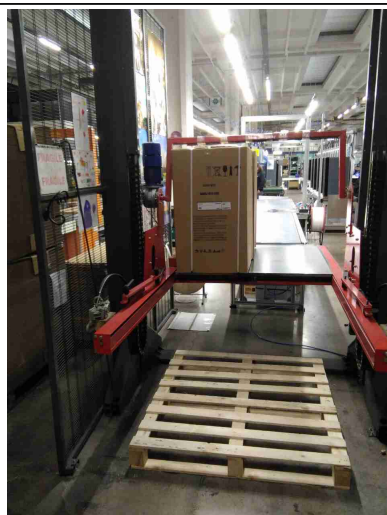
INDEL B SPA - STABILIMENTO PRINCIPALE

Rischio elettrico		
Divieto di spegnere incendi con acqua e pericolo folgorazione?		
Nei quadri elettrici sono presenti gli sportelli e risultano chiusi?	Si	
Pulsanti di sgancio corrente elettrica: cartellonistica indicante i pulsanti presente, facilmente visibile e con indicazione delle zone di sgancio?	No	- identificare le zone di intervento dei vari pulsanti di sgancio elettrico
Attrezzi elettrici portatili mantenuti in buone condizioni?	Si	
Sono assenti fonti di rischio causate da una cattiva gestione dell'impianto elettrico (adattatori non conformi, prese elettriche e/o prolunghie rovinate, cavi che creano fonte di inciampo, etc)?	Si	
Macchine ed attrezzature		
Le protezioni risultano in buone condizioni?	No	<ul style="list-style-type: none"> - pallettizzatore linea 3-4: non presenti blocchi di accesso; predisporre cartello pericolo schiacciamento piedi - tavolo mobile a rulli linea 1-2: non presente marcatura CE, non presente sistema di arresto durante la discesa in caso di presenza degli arti inferiori, predisporre cartello pericoli schiacciamento piedi - vasca collaudo basamenti oblò: non presente omologazione CE

INDEL B SPA - STABILIMENTO PRINCIPALE

Macchine ed attrezzature

- fresa reparto schiumatura: non presente omologazione CE
- fresa piccola: non presente omologazione CE
- officina: diversi trapani a colonna senza protezione al mandrino con interblocco
- pressa in officina senza omologazione CE
- pressa CR195 autocostruita in schiumatura



Scarti di lavorazione raccolti in sicurezza?

Si

Spazi di lavoro adeguati?
(altezza 3m, superficie 2mq,
volume 10mc)

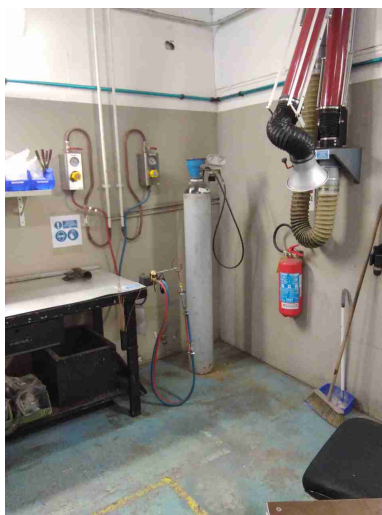
Si

Le bombole contenenti gas sono stoccate in maniera corretta (separazione piene vuote, segnalate in luoghi ventilati, etc)?

No

- da fissare in reparto assistenza

Macchine ed attrezzature



Condizione dei carrelli elevatori

I carrelli elevatori sono in buone condizioni (ruote, sedile, cicalino retromarcia, sistema trattenuta, diagramma di carico, dispositivo uomo presente, etc)?	Si	
Il carrello elevatore dotato di accessori che ne variano le caratteristiche di uso (prolunghe, pale, staffe per ganci di sollevamento, ...) sono dotati di nuova certificazione?	Non pertinente	
Il carrello elevatore e' omologato per l'utilizzo su strada?	Non pertinente	

Rischi chimico e cancerogeno

Sono disponibili le schede di sicurezza dei prodotti chimici	Si	
--	----	--

INDEL B SPA - STABILIMENTO PRINCIPALE

Rischi chimico e cancerogeno

utilizzati?



Tutti i contenitori sono etichettati correttamente?

No

Viste alcune bottiglie anonime in termoformatura



E' presente un deposito dedicato per prodotti chimici ed e' opportunamente segnalato?


No

Predisporre sistema idoneo di contenimento e accesso ai fusti di cloruro di metilene



Dispositivi di protezione individuale (DPI)		
I lavoratori fanno un uso regolare e corretto dei DPI?	Si	
I DPI hanno un buono stato di manutenzione?	No	Alcuni operatori con guanti rotti nel reparto assemblaggio cornici della schiumatura
E' presente la segnaletica con obbligo di utilizzo dei DPI?	Si	
Sovraccarico biomeccanico		
Si e' provveduto a valutare il rischio in caso di sollevamenti o trasporti di oggetti aventi peso di 3kg o piu'?	Si	
Si e' provveduto a valutare il rischio in caso siano presenti uno o piu' compiti ripetitivi degli arti superiori con una durata di almeno 1 ora per turno?	Si	
Primo soccorso		
Le cassette sono pulite ed ordinate?	Si	
Il contenuto e' controllato periodicamente?	Si	
Sono assenti elementi scaduti o rovinati?	Si	
Le cassette sono segnalate chiaramente?	No	In attesa della predisposizione della specifica segnaletica

INDEL B SPA - STABILIMENTO PRINCIPALE

Primo soccorso		
Le cassette sono facilmente accessibili?	Si	
Rischi ufficio		
Segnalazione aggiuntiva n. 1	No	Seguirà relazione specifica per gli uffici e spogliatoi (come da commessa in essere)
Firme		
Referente Aziendale	Data 29-10-2018	
Consulente Alessandro Versari	Data 29-10-2018	