

Verifica di conformità legislativa

Condotto per

EUROMETAL GLASS S.R.L.

Descrizione:

EUROMETAL GLASS S.R.L. - Verifica di conformità legislativa

Data:

18-04-2019

Consulente:

Terenzi Federico

Luogo:

AUDITORE

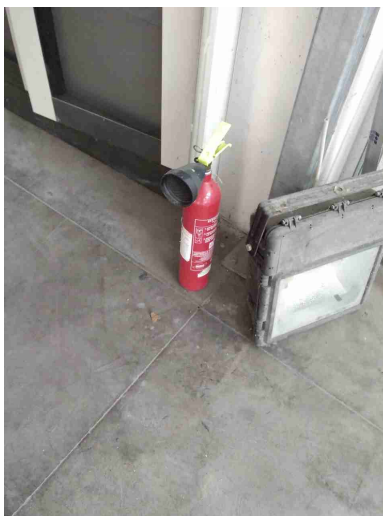
Persone che partecipano al sopralluogo:

Note:

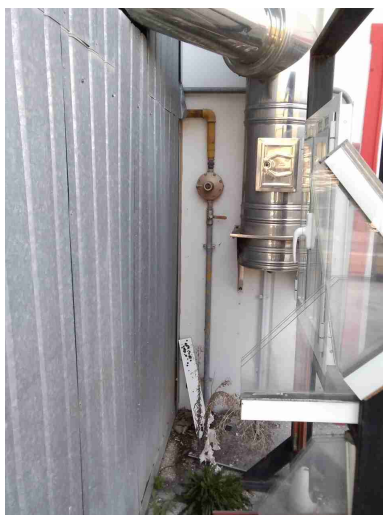
Premessa

A seguito della rilevazione dati, sopralluogo e relativa compilazione della presente Verifica di Conformità Legislativa dell'Azienda, in base alle normative vigenti, si comunicano le situazioni non conformi. La visita è stata condotta verificando a campione l'attività aziendale nel sito identificato, per questo motivo non può essere esclusa l'esistenza di eventuali ulteriori non conformità non evidenziate nel corso della presente visita.

Approvvigionamento idrico		
E' presente una concessione per l'approvvigionamento idrico diverso dal pubblico acquedotto?	Non pertinente	
Emissioni in atmosfera		
E' presente ed in corso di validita' un'autorizzazione ordinaria all'emissione in atmosfera?	Non pertinente	
Scarico acque reflue		
E' stata ottenuta l'autorizzazione allo scarico di acque reflue industriali?	Non pertinente	
Rifiuti		
E' presente ed e' correttamente compilato il registro di carico e scarico rifiuti?	No	
Sicurezza delle strutture		
Pavimenti e spazi esterni privi di buche e/o inciampi?	Si	
Ingressi e passaggi mantenuti puliti da ingombri?	Si	
Passaggi per carrelli e mezzi ben definiti?	Si	

Sicurezza delle strutture		
Nelle vetrature sono assenti fratture o vetri fragili che possono causare pericoli di infortuni?	Si	
Sono valutati i rischi degli ambienti confinati?	Non pertinente	
Prevenzione incendi		
Gli estintori sono installati correttamente (facilmente raggiungibili, cartellonistica corretta, altezza adeguata)?	No	Installare 2 estintori a polvere 34A144BC e 1 Co2 89BC presso area stratifica
		
Le valvole del gas sono segnalate e sono facilmente raggiungibili?	No	

Prevenzione incendi



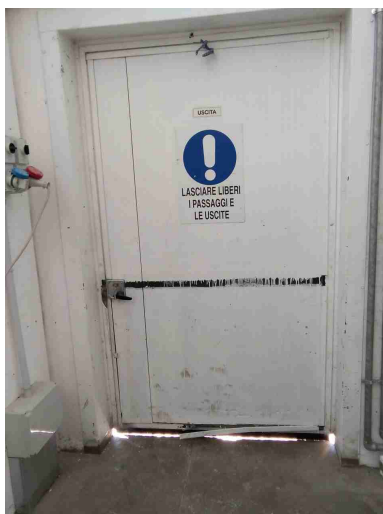
I tubi (interni ed esterni) di adduzione del combustibile sono colorati di giallo?

Si

Le uscite di emergenza sono libere da ingombri, segnalate e facilmente apribili verso l'esodo?

No

Dotare di maniglione antipánico



Prevenzione incendi		
Pulsanti allarme antincendio facilmente raggiungibili?	Si	
Punti di raccolta in caso di evacuazione segnalati?	No	
Presidi antincendio controllati semestralmente	Si	
Sono correttamente posizionate e ben distribuite le planimetrie di evacuazione?	Si	
Scale soppalchi e luoghi con pericolo di caduta		
Le scale portatili sono in buone condizioni e conformi alla norma UNI 131?	Non pertinente	
Le scale fisse sono munite di corrimano e di parapetto alto almeno 1m (misurando l'altezza all'inizio del gradino)?	Si	
Nei gradini scivolosi sono presenti strisce antiscivolo?	Si	
Tutti i luoghi elevati sono muniti di parapetto normale?	Si	
Nei soppalchi e' indicata la portata massima?	No	

Scale soppalchi e luoghi con pericolo di caduta

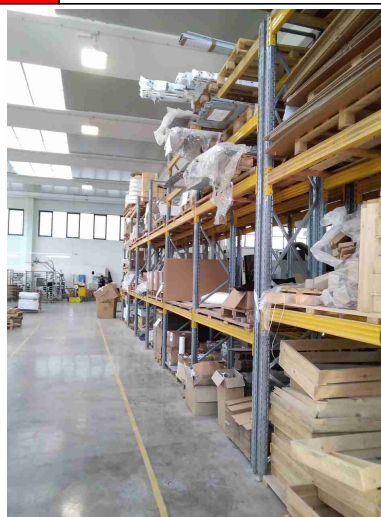


Immagazzinamento

Scaffalature in buone condizioni (ancorate, indicazione portata)?

No

Fissare le scaffalature e segnalare la portata max

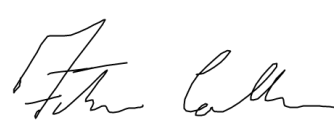


I materiali stoccati sono correttamente imballati?

Sì

Illuminazione		
I locali appaiono adeguatamente illuminati (corpi luce puliti, etc)?	Si	
Luci di emergenza mantenute in buono stato di efficienza	Si	
Gli ambienti sono dotati di adeguati sistemi di schermatura dal sole?	Si	
Aerazione		
I locali appaiono adeguatamente aereati?	Si	
Macchine ed attrezzature		
Le macchine e le attrezzature sono mantenute pulite?	Si	
Il pavimento intorno alle macchine e' mantenuto pulito?	Si	
Le protezioni risultano in buone condizioni?	Si	
Pulsanti di emergenza facilmente raggiungibili?	Si	
Scarti di lavorazione raccolti in sicurezza?	Si	

Macchine ed attrezzature		
Spazi di lavoro adeguati? (altezza 3m, superficie 2mq, volume 10mc)	Si	
Illuminazione a disposizione appare adeguata al compito?	Si	
I lavoratori attuano comportamenti sicuri?	Si	
Le bombole contenti gas sono stoccate in maniera corretta (separazione piene vuote, segnalate in luoghi ventilati, etc)?	Non pertinente	
I rischi residui sono segnalati con cartellonistica?	Si	
Dispositivi di protezione individuale (DPI)		
I lavoratori fanno un uso regolare e corretto dei DPI?	Si	
I DPI hanno un buono stato di manutenzione (controllo annuale cintura anticaduta, sostituzione filtri maschere respiratorie, etc)?	Si	
E' presente la segnaletica con obbligo di utilizzo dei DPI?	Si	
Primo soccorso		
Sono presenti le cassette di primo soccorso?	Si	

Primo soccorso		
Le cassette sono in buone condizioni e sono assenti elementi scaduti o rovinati?	Si	
Le cassette sono segnalate chiaramente e facilmente accessibili?	No	
Firme		
Referente Aziendale	Data 18-04-2019	
Consulente Terenzi Federico	Data 18-04-2019	