

# Verifica di conformità legislativa

Condotto per

## LICEO CLASSICO STATALE T. MAMIANI - sede

**Descrizione:**

LICEO CLASSICO STATALE T. MAMIANI - sede - Verifica di conformità legislativa

**Data:**

08-10-2019

**Consulente:**

Terenzi Federico

**Luogo:**

PESARO

**Persone che partecipano al sopralluogo:**

adimari

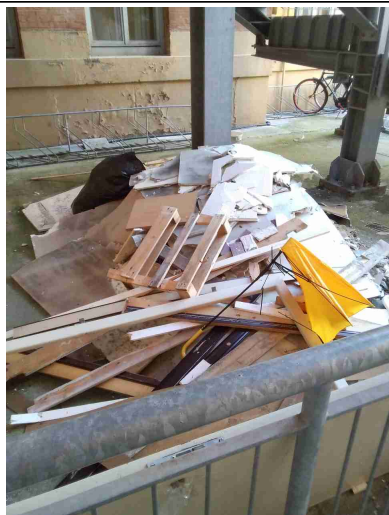
**Note:**

## **Premessa**

A seguito della rilevazione dati, sopralluogo e relativa compilazione della presente Verifica di Conformità Legislativa dell'Azienda, in base alle normative vigenti, si comunicano le situazioni non conformi. La visita è stata condotta verificando a campione l'attività aziendale nel sito identificato, per questo motivo non può essere esclusa l'esistenza di eventuali ulteriori non conformità non evidenziate nel corso della presente visita.

Sicurezza delle strutture		
Pavimenti e spazi esterni privi di buche e/o inciampi?	No	<p>Gradino che causa inciampi all'ingresso del laboratorio di chimica</p> <p>Pavimento rovinato in palestra</p> <p>Pavimentazione rovinata nella via di fuga esterna</p>
		
Ingressi e passaggi mantenuti puliti da ingombri?	Sì	
Nelle vetrature sono assenti fratture o vetri fragili che possono causare pericoli di infortuni?	Sì	
Segnalazione aggiuntiva n. 1	No	<p>Materiale di risulta stoccato sotto la scala di emergenza</p> <p>Stoccaggio di banchi inutilizzati in prossimità dei bagni del piano 2</p>

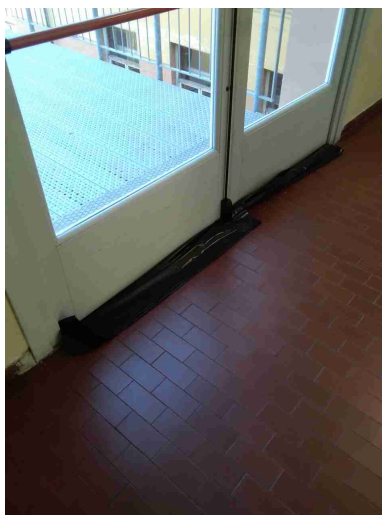
## Sicurezza delle strutture



## Prevenzione incendi

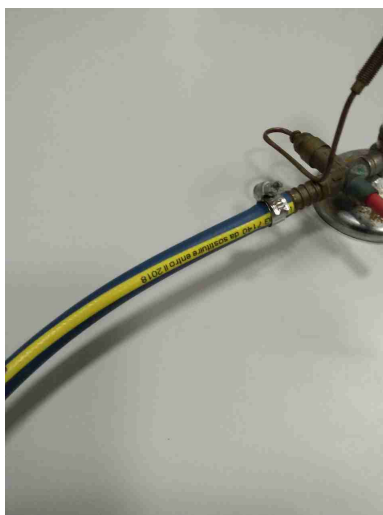
Gli estintori sono installati correttamente (facilmente raggiungibili, cartellonistica corretta, altezza adeguata)?	Si	
Gli idranti sono installati correttamente (facilmente raggiungibili, adeguatamente segnalati, buone condizioni, etc)?	Si	
Le valvole del gas sono segnalate e sono facilmente raggiungibili?	Si	
I tubi (interni ed esterni) di adduzione del combustibile sono colorati di giallo?	Si	
Le uscite di emergenza sono libere da ingombri, segnalate e facilmente apribili verso l'esodo?	No	Eliminare le buste di plastica poste per eliminare gli spifferi d'aria e sostituirli con apposite forniture

## Prevenzione incendi



L'allarme antincendio e' efficiente ed adeguatamente segnalato?	Si	
Pulsanti allarme antincendio facilmente raggiungibili?	Si	
Punti di raccolta in caso di evacuazione segnalati?	No	
Presidi antincendio controllati semestralmente	Si	
Segnalazione aggiuntiva n. 1	Si	Tubazione sostituita regolarmente

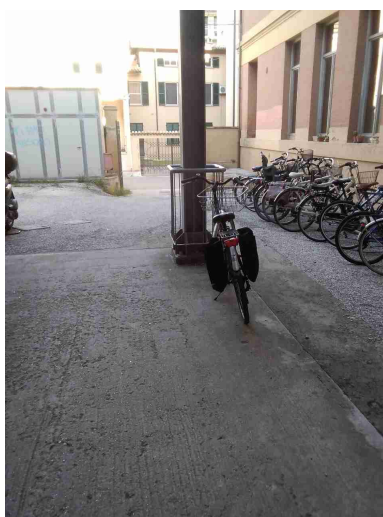
## Prevenzione incendi



Segnalazione aggiuntiva n. 2

No

Liberare le vie di fuga del giardino da biciclette



## Scale soppalchi e luoghi con pericolo di caduta

Le scale portatili sono in buone condizioni e conformi alla norma UNI 131?

Sì

## Scale soppalchi e luoghi con pericolo di caduta

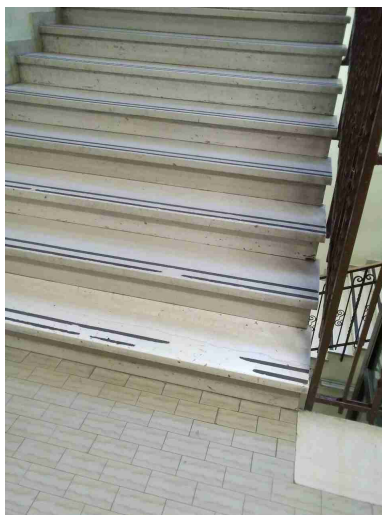
Le scale fisse sono munite di corrimano e di parapetto alto almeno 1m (misurando l'altezza all'inizio del gradino)?

Si

Nei gradini scivolosi sono presenti strisce antiscivolo?

No

Strisce antiscivolo presenti, ma alcune sono lisce.



Tutti i luoghi elevati sono muniti di parapetto normale?

Si

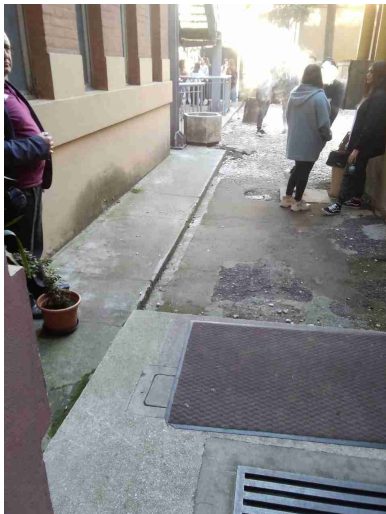
## Illuminazione

I locali appaiono adeguatamente illuminati (corpi luce puliti, etc)?


Si

Luci di emergenza mantenute in buono stato di efficienza

Si

<b>Rischio elettrico</b>		
Sui principali quadri elettrici sono presenti i cartelli di Divieto di spegnere incendi con acqua e pericolo folgorazione?	Si	
Nei quadri elettrici sono presenti gli sportelli e risultano chiusi?	Si	
<b>Aerazione</b>		
I locali appaiono adeguatamente aereati (compresi spogliatoi e servizi igienici)?	Si	
<b>Rischi chimico e cancerogeno</b>		
Segnalazione aggiuntiva n. 1	No	Si ricorda che nelle pertinenze scolastiche è vietato fumare e che l'abbandono a terra delle cicche di sigarette è un reato ambientale
		



<b>Primo soccorso</b>		
Sono presenti le cassette di primo soccorso?	Si	Nei singoli piani
Le cassette sono segnalate chiaramente e facilmente accessibili?	No	Segnalare al piano 1 la stanza dove conservata la cassetta di PS
		
Segnalazione aggiuntiva n. 1	No	Pur essendo presenti nei singoli piani cassette di primo soccorso con contenuti ridotti, necessario ripristinare la cassetta di primo soccorso completa.
<b>Rischi ufficio</b>		
Buona condizione delle sedie?	No	

## Rischi ufficio



I cavi nelle postazioni PC sono disposti in modo tale da evitare inciampi e cadute?

No

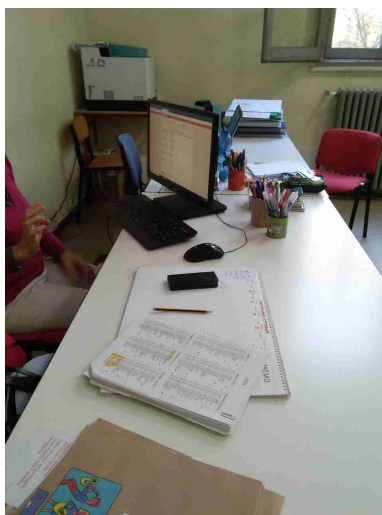
Alcuni cavi provocano inciampo



Gli schermi sono orientati in modo da ridurre abbagli e riflessi dalle fonti di luce oppure sono dotati di sistemi parasole?

No

## Rischi ufficio



Fotocopiatrici posizionate in zone aeree?

Si

Poggiapiedi in dotazione a chi ne fa richiesta?

Si

## Firme

Referente Aziendale

Data  
08-10-2019



Consulente  
Terenzi Federico

Data  
08-10-2019

