

Verifica di conformità legislativa

Condotto per

COMUNE DI CAMPELLO SUL CLITUNNO - MUNICIPIO

Descrizione:

COMUNE DI CAMPELLO SUL CLITUNNO - MUNICIPIO - Verifica di conformità legislativa

Data:

09-06-2021 10:30:13

Consulente:

a.cionco-seafano

Luogo:

CAMPello SUL CLITUNNO

Persone che partecipano al sopralluogo:

Note:

Premessa

A seguito della rilevazione dati, sopralluogo e relativa compilazione della presente Verifica di Conformità Legislativa dell'Azienda, in base alle normative vigenti, si comunicano le situazioni non conformi. La visita è stata condotta verificando a campione l'attività aziendale nel sito identificato e attraverso le informazioni rilasciate dal datore di lavoro. Per questo motivo non può essere esclusa l'esistenza di eventuali ulteriori non conformità non evidenziate nel corso della presente visita.

Sicurezza delle strutture

Pavimenti e spazi esterni privi di buche e/o inciampi?

Si

Prevenzione incendi

Gli estintori sono installati correttamente (facilmente raggiungibili, cartellonistica corretta, altezza adeguata)?

No



Le uscite di emergenza sono libere da ingombri, segnalate e facilmente apribili verso l'esodo?

No

Prevenzione incendi



Punti di raccolta in caso di evacuazione segnalati?

No

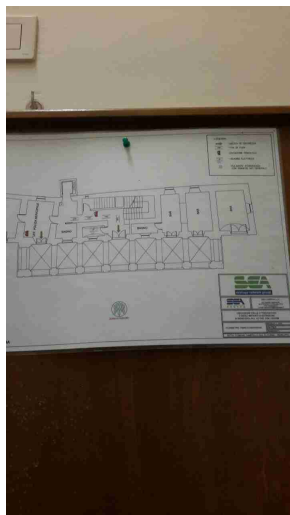
Presidi antincendio controllati semestralmente (es. estintori, idranti, porte tagliafuoco, ecc..)

Si

Sono correttamente posizionate e ben distribuite le planimetrie di evacuazione?

Si

Prevenzione incendi



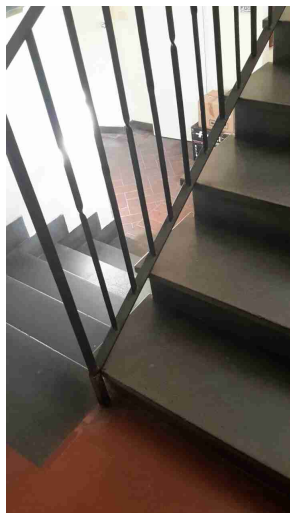
Scale soppalchi e luoghi con pericolo di caduta

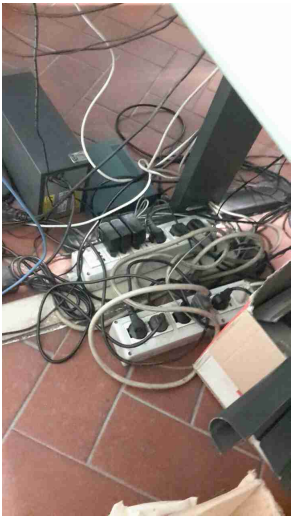
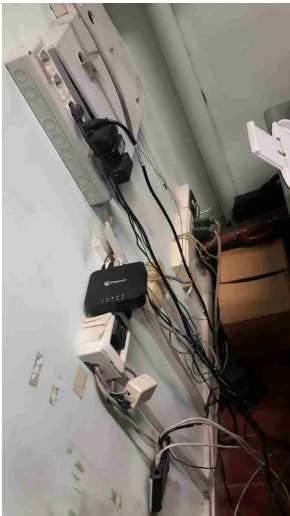
Le scale fisse sono munite di corrimano e di parapetto alto almeno 1m (misurando l'altezza all'inizio del gradino)?

Si

Nei gradini scivolosi sono presenti strisce antiscivolo?

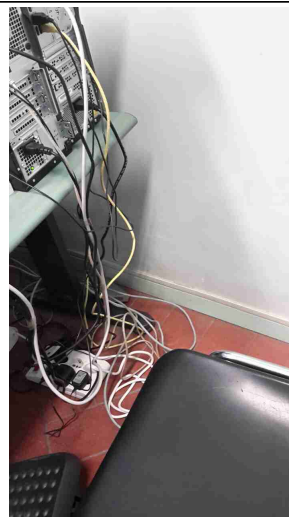
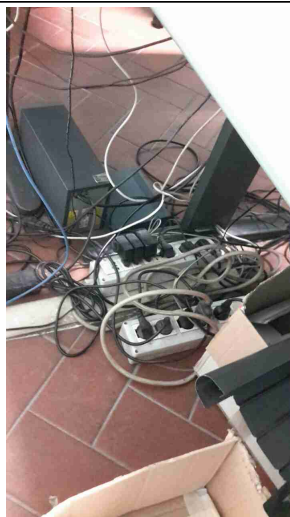
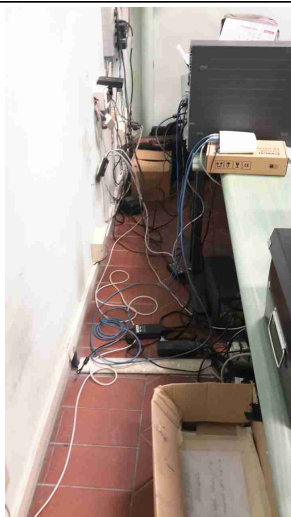
No



Scale soppalchi e luoghi con pericolo di caduta		
Tutti i luoghi elevati sono muniti di parapetto normale?	Si	
Illuminazione		
I locali appaiono adeguatamente illuminati (corpi luce puliti, etc)?	Si	
Luci di emergenza mantenute in buono stato di efficienza	Si	
Rischio elettrico		
Sono assenti fonti di rischio causate da una cattiva gestione dell'impianto elettrico (adattatori non conformi, prese elettriche e/o prolunghe rovinate, cavi che creano fonte di inciampo, etc)?	No	
<div style="display: flex; justify-content: space-around;">   </div>		
Primo soccorso		
Sono presenti le cassette di	Si	

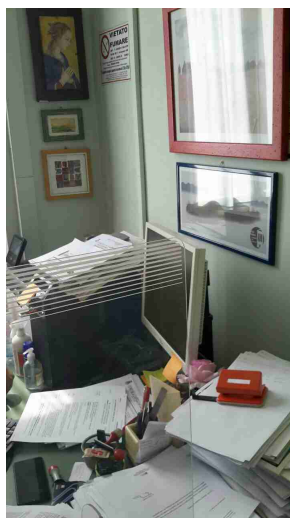
Primo soccorso		
primo soccorso?		
Le cassette sono in buone condizioni e sono assenti elementi scaduti o rovinati?	No	verificare
Rischi ufficio		
Buona condizione delle sedie?	No	
		
Scrivanie in buone condizioni?	Si	
I cavi nelle postazioni PC sono disposti in modo tale da evitare inciampi e cadute?	No	

Rischi ufficio



Gli schermi sono orientati in modo da ridurre abbagli e riflessi dalle fonti di luce oppure sono dotati di sistemi parasole?

No



Fotocopiatrici posizionate in zone aeree?

Sì

Firme

Referente Aziendale

Data

Firme		
	09-06-2021 10:30:13	
Consulente a.cionco-seafano	Data 09-06-2021 10:30:13	