

Verifica di conformità legislativa

Condotto per

COMUNE DI RECANATI - asilo nido

Descrizione:

COMUNE DI RECANATI - asilo nido - Verifica di conformità legislativa

Data:

04-11-2020 16:35:20

Consulente:

a.cionco-seafano

Luogo:

RECANATI

Persone che partecipano al sopralluogo:

Note:

Premessa

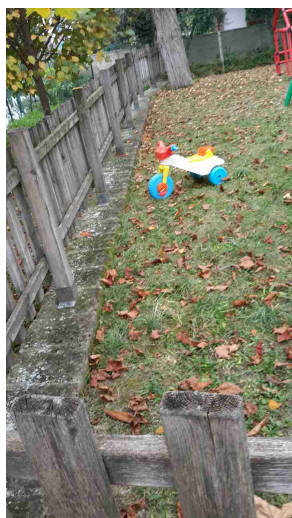
A seguito della rilevazione dati, sopralluogo e relativa compilazione della presente Verifica di Conformità Legislativa dell'Azienda, in base alle normative vigenti, si comunicano le situazioni non conformi. La visita è stata condotta verificando a campione l'attività aziendale nel sito identificato e attraverso le informazioni rilasciate dal datore di lavoro. Per questo motivo non può essere esclusa l'esistenza di eventuali ulteriori non conformità non evidenziate nel corso della presente visita.

Sicurezza delle strutture

Pavimenti e spazi esterni privi di buche e/o inciampi?

No

su consiglio dell'RLS mettere protezione per lo scalino (rete-protezione in gomma-paraspigoli)

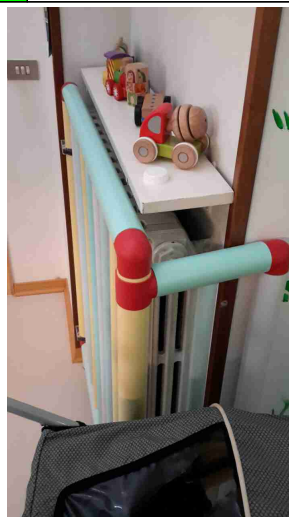
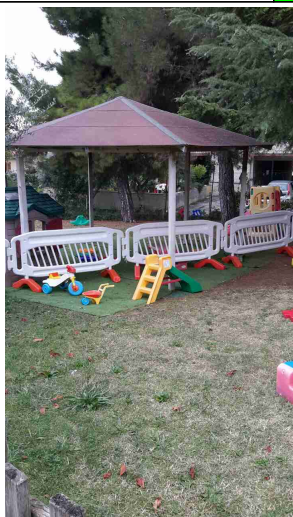


Nelle vetrature sono assenti fratture o vetri fragili che possono causare pericoli di infortuni?

Sì

Se sono presenti spigoli vivi, sono adeguatamente protetti?

Sì



Prevenzione incendi

Gli estintori sono installati correttamente (facilmente raggiungibili, cartellonistica corretta, altezza adeguata)?

Si



Le uscite di emergenza sono libere da ingombri, segnalate e facilmente apribili verso l'esodo?


No

sostituire il mobiletto con un cancello più pratico dato che in caso di emergenza sarebbe rallentata l'evacuazione

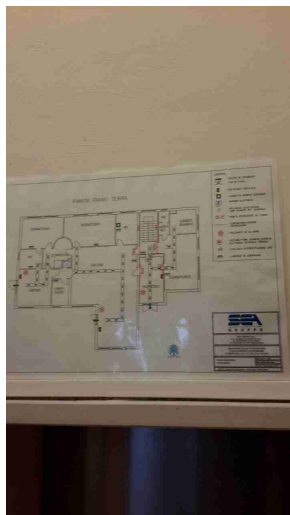


Uscite di emergenza con sistemi di apertura omologati CE?

Si

Prevenzione incendi		
L'allarme antincendio e' efficiente ed adeguatamente segnalato?	Si	
		
Punti di raccolta in caso di evacuazione segnalati?	No	Affiggere all'esterno della struttura idoneo cartello indicante il punto di raccolta in caso di emergenza
Presidi antincendio controllati semestralmente (es. estintori, idranti, porte tagliafuoco, ecc..)	Si	
Sono correttamente posizionate e ben distribuite le planimetrie di evacuazione?	Si	

Prevenzione incendi



Illuminazione

I locali appaiono adeguatamente illuminati (corpi luce puliti, etc)?

Si

Luci di emergenza mantenute in buono stato di efficienza

Si

Aerazione

I locali appaiono adeguatamente aereati (compresi spogliatoi e servizi igienici)?

Si

Rischi chimico e cancerogeno

Tutti i contenitori sono etichettati correttamente?

Si

Dispositivi di protezione individuale (DPI)		
I lavoratori fanno un uso regolare e corretto dei DPI?	Si	
Primo soccorso		
Sono presenti le cassette di primo soccorso?	Si	
Le cassette sono segnalate chiaramente e facilmente accessibili?	Si	
Firme		
Referente Aziendale	Data 04-11-2020 16:35:20	
Consulente a.cionco-seafano	Data 04-11-2020 16:35:20	